

**Kompetenz für  
Forst-, Landwirtschaft und Garten**

**AMR**

PUISSANCE & PERFORMANCES

HERSTELLER VON  
**FORSTMASCHINEN** SEIT 1984

Produktkatalog 2023–2024



**AMR**

PUISSANCE & PERFORMANCES



Fabriqu  en  
**ALSACE**





PUISSANCE & PERFORMANCES

AMR

**FORSTMASCHINENHERSTELLER**

SEIT 1984

Unser Unternehmen ist seit 1984 im Elsass ansässig und wir sind aus dem Markt der Forsttechnik und Brennholzaufbereitung nicht mehr wegzudenken.

Die Einfachheit, Zuverlässigkeit, Leistungsfähigkeit, Sicherheit und das Design unserer Produkte zeigen, welches Know-how in ihnen steckt und überzeugt unsere zahlreichen Nutzer.

Unsere Dynamik haben wir vor allem der oben genannten Kompetenzen zu verdanken. Die Forschungs- und Entwicklungsabteilung entwirft bereits heute die Produkte von morgen und konstruiert hochwertige Maschinen, die ständig verbessert werden.

Mehrere internationale und lokale Messen sind jedes Jahr auf dem Programm, da werden die Produkte und Neuheiten vorgestellt.



***Ein Team von 50 Angestellten sorgt für höchste Ansprüche***

Seit mehr als 37 Jahren stecken wir unsere ganze Energie in die Entwicklung neuer Maschinen.



# Unsere Geschichte

**AMR hat seinen Sitz im elsässischen Elsenheim,  
einen Standort mit einer vielfältigen und langen Industrietradition.**

Die Geschichte des Standorts beginnt am Ende des 19. Jahrhunderts mit der Errichtung des Gebäudes. Ein deutsches Unternehmen hat dort eine Zigarettenfabrik eingerichtet. In den 1950er Jahren wurde die Firma aufgekauft und in eine Weberei umgewandelt. Eine erneute Veränderung erfolgte sechs Jahre später mit dem Einzug der Firma «Heywang». 1984 zog sich «Heywang» zurück und das Unternehmen wurde von einigen seiner Mitarbeiter übernommen.

1984



Übernahme des Werkes durch einige Mitarbeiter und Aufnahme der Fertigung von Forstwinden und Holzspaltern.

**Das Unternehmen «Ateliers Mécaniques du Ried» wird gegründet.**

2005

**Das Unternehmen wird von Robert Heissler übernommen, der ihm den Namen AMR gibt.**

Ein wesentlicher Impuls wurde Richtung Entwicklung und Know-how von Forstmaschinen gegeben.

2012

**Markteinführung der neuen, automatischen Säge QUATROMAT.**

Nach einem Jahr Forschungsarbeit und der Anmeldung von Patenten wird die Säge ein voller Erfolg in der Holzbranche.

2014



**Ein bedeutendes Jahr für AMR, das sein 30-jähriges Jubiläum feiert.**

AMR hält Kurs und bleibt bei seiner Strategie:  
Ständige Entwicklung und Innovation.

2015

**Verkauf des Unternehmens: Die Firma AMR hat einen neuen Besitzer!**

Gert Unterreiner, Marktführer im Vertrieb von Forstmaschinen in Deutschland, übernimmt die Firma und macht seine ersten Schritte als Hersteller. Michel Bechtel übernimmt die Leitung des Unternehmens in ELSENHEIM.



2016



**Zahlreiche Auszeichnungen für AMR Produkte im Rahmen von Sicherheit und Innovation.**

2017

**AMR vergrößert sich, es kommen 1500qm dazu und eine Ausstellungsfläche mit Vorführung.**  
Eine neue Laserschneidanlage ist in Betrieb seit November 2017.

2018

Es wird nochmal investiert. Eine neue Montagelinie für **SOLOMAT**, **TRIOMAT** und **QUATROMAT**. Eine neue Pulverbeschichtungsanlage ist in Betrieb seit September.

**Am 25. September wurde die Trommelsäge Nummer 2000 gebaut.**

2019

**Markteinführung von zwei neuen Sägen, die SCIAMAT und die automatische SOLOMAT AUTO.**  
**Wir fügen auch 90qm Bürofläche hinzu.**

2020

Vertrieb der **SPLITOMAT** - Die Anzündholzmaschine.  
Herstellung der Trommelsäge Nummer 3000.

2021

**Michaël Hornecker übernimmt die Leitung des Unternehmens in ELSENHEIM.**  
Konstruktion einer neuen **Bearbeitungshalle**.  
Installation einer Laserröhre.

**AMR Produkte wurde auf Messen mehrfach für Sicherheit und Innovation ausgezeichnet.**



Wir entwickeln und fertigen jedes Jahr ca. 4500 Maschinen auf einer Betriebsfläche von 10'700qm. Qualität ist unsere oberste Priorität. Daher sind wir stolz hochwertige Maschinen in Frankreich herzustellen und unseren Kunden leistungsfähige und zuverlässige Produkte anbieten zu können.

## Unser Herstellungsprozess der Maschinen umfasst



### KONSTRUKTIONSBÜRO

Hier werden Produkte verbessert und neu entwickelt, um Lösungen für die Anforderungen unserer Kunden bereitstellen zu können.

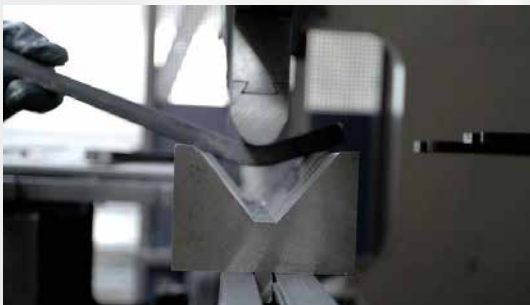
*Unsere Inspirationsquelle kommt auch von den Anwendern.*



### LASERSCHNEIDEN

Die einzelnen Teile werden von einem Laserschneid-Roboter aus einer Metallplatte ausgeschnitten.

Es kann bis zu 20 mm dickes Metall verarbeitet werden.



### BIEGEN

Die ausgeschnittenen Teile werden dann auf einer CNC-gesteuerten Biegemaschine mit einer maximalen Biegekapazität von 3000 mm gebogen.



### ROHRBIEGEN

Die Rohrbiegemaschine wird je nach Dicke und Durchmesser der Rohre programmiert. Durch die Elastizität des Werkstoffes sind komplexe und genaue Biegevorgänge möglich.



### SCHWEISSEN

Je nach Schweissart werden die Metallteile manuell oder durch einen Schweissroboter zusammengeschweisst.



### PULVERBESCHICHTUNG

Die Teile kommen nun zur Lackierung in die Pulverbeschichtung. Sie werden gereinigt und dann pulverbeschichtet. Danach werden sie nochmals erhitzt um eine glänzende Lackoberfläche zu erhalten.



Die Videopräsentation des Herstellungsprozesses  
unserer Maschinen finden Sie auf unserer Webseite: [www.a-m-r.fr](http://www.a-m-r.fr)



### **MONTAGE**

Jetzt müssen die Teile nur noch  
zusammengesetzt werden!

### **SPONSORING**

Wir unterstützen Loïc VOINSON als Waldarbeit  
Hochleistungssportler. Seine Erfolgsbilanz bei  
Wettbewerben **STIHL TIMBERSPORTS**

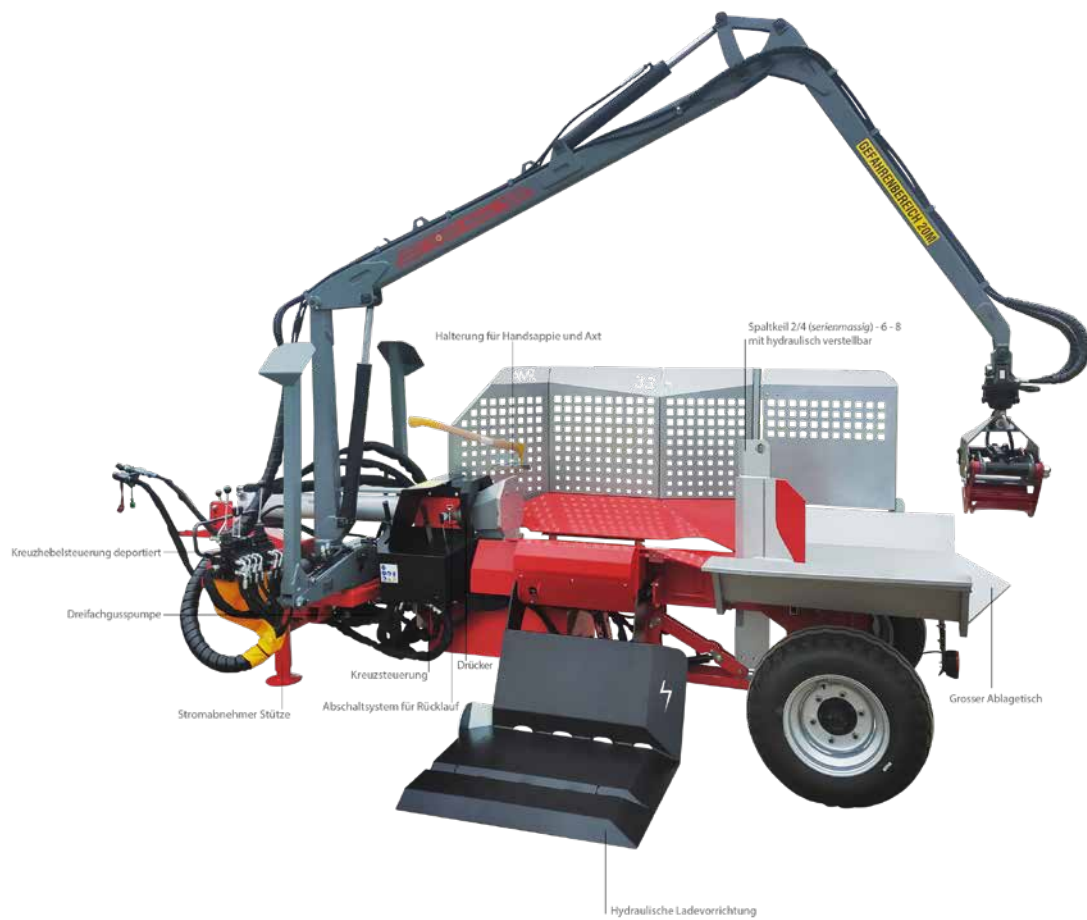
- 1. Platz bei der französischen Rookie-Meisterschaft**
- 3. Platz bei der Rookie-Europameisterschaft**
- 5. Platz bei der Rookie-Weltmeisterschaft**





# Neuheit

## Liegender Holzspalter 33 to auf Fahrwerk mit Forstkran ( S. 38 )





# Inhaltsverzeichnis

<b>8 - 43</b>	<b>Spalten</b>
9 - 12	Kurzholzspalter
13 - 33	Langholzspalter
34 - 38	Liegende Spalter
40 - 43	Anzündholzmaschine <b>SPLIT<sup>®</sup>MAT</b>
<b>44 - 71</b>	<b>Sägen</b>
44 - 59	Profisägen <b>SOL<sup>®</sup>MAT TRI<sup>®</sup>MAT QUATR<sup>®</sup>MAT</b>
60 - 69	Wippkreissägen – Tischkreissägen – Bandsägen <b>SCI<sup>®</sup>MAT</b>
70 - 71	Förderbänder – Entrindungsmaschinen
<b>72 - 87</b>	<b>Holzhandling</b>
72 - 75	Rückezeugen
76	Verladezange
77 - 79	Rotatoren – Greifer – Funksteuerungen
80 - 87	Bündelgeräte - Tragrahmen - Holzgreifer - Polterschild
<b>88 - 93</b>	<b>Zubehör</b>
88 - 89	Forstwerkzeugkiste
90 - 93	Verschiedenes / Holzverpackungen
<b>94 - 96</b>	<b>Bedingungen, Gewährleistungsfristen und Notizen</b>



# SPALTEN

Kurzholzspalter  
Langholzspalter  
Liegende Spalter  
Anzündholzmaschine

**SPLIT<sup>+</sup>MAT**





## ■ Holzspalter Hobby

- 2-Hand-Sicherheitsschaltung
- Fahrvorrichtung
- Phasenwender
- Schnellrücklauf
- Holzablage
- Hub 50 cm stufenlos verstellbar
- Spaltkeil in Form eines Verbreiterer



Hobby 6-8 T



6 to > 230 V  
8 to > 400 V



Holzspalter	HOBBY 6 M	HOBBY 8 T
Spalkkraft (to)	6	8
Öffnungsweite (cm)	52	52
Antrieb	3,5 kW / 230 V	3kW / 400V
Stempelvorlauf - Rücklauf (cm/s)	3,8 - 18,5	4,5 - 16,6
Behälterkapazität (L)	4,5	4,5
Pumpenleistung (L/min)	6	6
Abmessungen (H×L×B cm)	109 × 71 × 54	109 × 71 × 54
Gewicht (kg)	112	112



# Stehender Holzspalter 6 - 7 to - Serie FB506TF - FB507TF

## SPALTEN

### ■ Holzspalter FB506TF und FB507TF - 6/7 Tonnen

- 2-Hand-Sicherheitsschaltung
- Phasenwender (400 V)
- Schutzschalter (E-Motor)
- Fahrwerk
- Hub 50 cm stufenlos verstellbar
- Schnellrücklauf
- Fester Arbeitstisch
- Holzablage rechts und links
- Robust und langlebig



FB507TF



FB506TF



Schutzschalter



Holzhaltekrallen

Holzspalter	FB506TF M	FB506TF T	FB507TF T	FB507TF ESS
Spalkkraft (to)	6	6	7	7
Öffnungsweite (cm)	55	55	55	55
Antrieb	230V / 2,2kW	400V / 2,2kW	400V / 2,2kW	Benzin Honda 5,5 PS
Stempelvorlauf (cm/s)	5	5	4,75	4,8
Stempele rücklauf (cm/s)	16,7	16,7	12,5	12,5
Behälterkapazität (L)	4,75	4,75	10	10
Pumpenleistung (L/min)	7,5	9	9	10
Abmessungen (H×L×B cm)	123 × 54 × 80	123 × 54 × 80	123 × 65 × 85	123 × 65 × 85
Gewicht (kg)	117	118	132	140

Spaltkeilverbreiterung FB506/507 (ECL000301)





## ■ Holzspalter FB509TF - 9 Tonnen

- Profispalter mit Ablagetisch rechts / links und patentierte Zweihandschaltung mit synchronisierter Bewegung
- Phasenwender (400 V)
- Schutzschalter (E-Motor)
- Fahrwerk
- Hub 50 cm stufenlos verstellbar
- Schnellrücklauf
- Fester Arbeitstisch
- Holzablage rechts und links
- Ölfilter
- Robust und langlebig



FB509TF



Holzspalter	FB509TF T	FB509TF PDF	FB509TF ESS
Spaltkraft (to)	9	9	9
Öffnungsweite (cm)	55	55	55
Pumpe	Einfach	Einfach	Doppel
Antrieb	400V / 4kW	Zapfwellenantrieb m. Aufsteckpumpe	5,5 PS Honda Benzinmotor
Stempelvorlauf (cm/s)	6,8	5,7	8,7
Stempelrücklauf (cm/s)	15,2	15,2	12,5
Behälterkapazität (L)	10	10	10
Pumpenleistung (L/min)	16,5	14,7	19
Abmessungen (H×L×B cm)	130 × 60 × 84	130 × 60 × 107	130 × 60 × 109
Gewicht (kg)	190	193	210
<b>Kombinierter Antrieb Auf Anfrage!</b>	Spaltkeilverbreiterung FB509 (ECL000401)		



## ■ Holzspalter H09 - 9 Tonnen

Der kleinste der liegenden Holzspalter.

- Spalkkraft: 9 to (zwei Spaltgeschwindigkeit)
- 2-Hand-Sicherheitsschaltung
- Sicherheitsabdeckung nach Norm EN 609-1 : 2017
- Keil 2/4 hydraulisch verstellbar
- Robust und langlebig
- Fahrwerk
- Ölfilter
- Phasenwender (400 V)
- Schnellrücklauf
- Dreiphasen-Motor mit Drehrichtungssensor
- Messingführung



HEL09



Schutzhäube



Dreipunktanbau  
serienmässig auf Modell  
mit Zapfwellenantrieb

Holzspalter	HEL09 T	HPF09
Spalkkraft (to)	9	9
Öffnungsweite (cm)	55	55
Pumpe	Einfach	Einfach
Antrieb	400V 4/ kW	Zapfwellenantrieb
Geschwindigkeit 1 (cm/s)	6,8	8,1
Geschwindigkeit 2 (cm/s)	16,1	18,9
Stempelrücklauf (cm/s)	10,8	13,5
Behälterkapazität (L)	20	20
Pumpenleistung (L/min)	20	14,7
Abmessungen (HxLxB cm)	135 x 212 x 78	135 x 212 x 104
Gewicht (kg)	315	305



## ■ Holzspalter V08 - 8 Tonnen

Der kleinste der Meter-Holzspalter, 8 Tonnen

Spalkkraft, gefederte Holzhalterung.

- Einfache und leichtgängige Zweihandschaltung
- Öffnungsweite 108 cm
- Absenkbarer Zylinder (ohne Werkzeug)
- Fahrwerk
- 2 Spaltgeschwindigkeit
- Messingführung
- Schnelrücklauf
- Kolbenschnelrücklauf
- Vollstahl-Bodenplatte
- Aufsteckpumpe (auf Zapfwellenabtrieb)

VEL08 M



Holzablage



Holzhalterungsarm



Dreipunktanbau serienmässig auf Modell mit Zapfwellenantrieb



Holzspalter	VEL08 T	VPF08	VES08
Spalkkraft (to)	8	8	8
Öffnungsweite (cm)	108	108	108
Pumpe	Einfach	Einfach	Doppel
Antrieb	400V / 4kW	Zapfwellenantrieb	5,5 PS Honda Benzinmotor
Geschwindigkeit 1 (cm/s)	7	8,1	6,3
Geschwindigkeit 2 (cm/s)	16,1	18,9	13,8
Stempelrücklauf (cm/s)	11,9	13,5	11,2
Behälterkapazität (L)	13	13	13
Pumpenleistung (L/min)	16,5	14,7	19
Abmessungen (HxLxB cm)*	250-182* x 80 x 80	250-182* x 80 x 80	250-182* x 80 x 80
Gewicht (kg)	244	223	274

\* Arbeitsposition - Transportposition



*Zubehör und Seilwinden können auch nachträglich Ihren Spalter ausrüsten.*



## ■ Sicherheit

Praktische 2-Hand-Sicherheitsschaltung, mit der man sicher den Spalter betätigen und gleichzeitig das Holz halten kann.

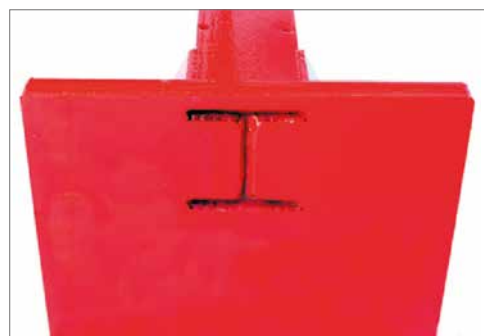
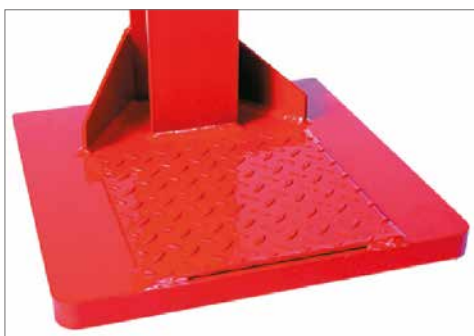
Mehr als 20 Jahre in der Praxis bewährt.



Ergonomisch geformter Spaltkeil, für eine höhere Spaltleistung.



Halterung für Handsappeie serienmässig



Der Stahlträger ist beidseitig in der Bodenplatte versenkt und verschweisst.



## ■ Holzspalter V12 - 12 Tonnen

- Einfache und leichtgängige Zweihandschaltung
- 2 Spaltgeschwindigkeiten
- Verstellbare Spaltlänge
- Absenkbarer Zylinder (ohne Werkzeug)
- Dreipunktaufnahme
- Stammheber serienmässig



VEL12



VPE12



Holzspalter	VEL12	VPF12	VPE12
Spalkraft (to)	12	12	12
Öffnungsweite (cm)	108	108	108
Pumpe	Einfach	Einfach	Einfach
Antrieb	400V/4,8 kW	Zapfwellenantrieb	Zapfwellenantrieb u. E-Motor 400 V
Geschwindigkeit 1 (cm/s)	7,7	14	14/7,7
Geschwindigkeit 2 (cm/s)	16,7	31,8	31,8/16,7
Stempelrücklauf (cm/s)	12,5	21,8	21,8/12,5
Behälterkapazität (L)	28	28	28
Pumpenleistung (L/min)	21	39	39/21
Ausmessung (H×L×B cm)	250 (Arbeitsposition) / 190 (Transportposition) × 120 × 110 (68 auf VHY12)		
Gewicht (kg)	380	345	393
Gelenkwelle (CAR00001A)			
Optionen und Zubehör auf Seite 18 + 19			



## ■ Holzspalter V16 - 16 Tonnen

- Einfache und leichtgängige Zweihandschaltung
- 2 Spaltgeschwindigkeiten
- Verstellbare Spaltlänge
- Absenkbarer Zylinder (ohne Werkzeug)
- Dreipunktaufnahme
- Stammheber serienmässig



VPF16



VPE16



Holzspalter	VEL16	VPF16	VPE16
Spaltkraft (to)	16	16	16
Öffnungsweite (cm)	108	108	108
Pumpe	Doppel	Einfach	Einfach/Doppel
Antrieb	400V / 4,8 kW	Zapfwellenantrieb	Zapfwellenantrieb m. E-Motor 400 V
Geschwindigkeit 1 (cm/s)	9,5	10,6	10,6/9,5
Geschwindigkeit 2 (cm/s)	20,9	27,8	27,8/20,9
Stempelrücklauf (cm/s)	14,2	16	16/14,2
Behälterkapazität (L)	28	28	28
Pumpenleistung (L/min)	42	54	54/42
Ausmessung (H×L×B cm)	250 (Arbeitsposition / 190 (Transportposition) × 120 × 110 ( 68 auf VHY16)		
Gewicht (kg)	418	368	410
Gelenkwelle (CAR00001A)			
Optionen und Zubehör auf Seite 18 + 19			

Die Zubehöre für die Holzspalter-Serien V12/16 können bereits in unserem Werk oder vor Ort mit unseren Anbausätzen montiert werden.

Bei der Bestellung einer Seilwinde wird die Modellbezeichnung und das Herstellungsjahr des Spalters benötigt. Ausserdem müssen wir wissen, ob ein hydraulischer Stammheber abgebaut ist.

Sollten Sie ein Set für einen Ölkühler bestellen, müssen wir wissen, ob bereits eine Seilwinde und/oder ein hydraulischer Stammheber montiert wurde.



Hydraulischer Stammheber



Sappie 380/800 mm

Fahrvorrichtung  
mit 3 Rädern

Gelenkwelle



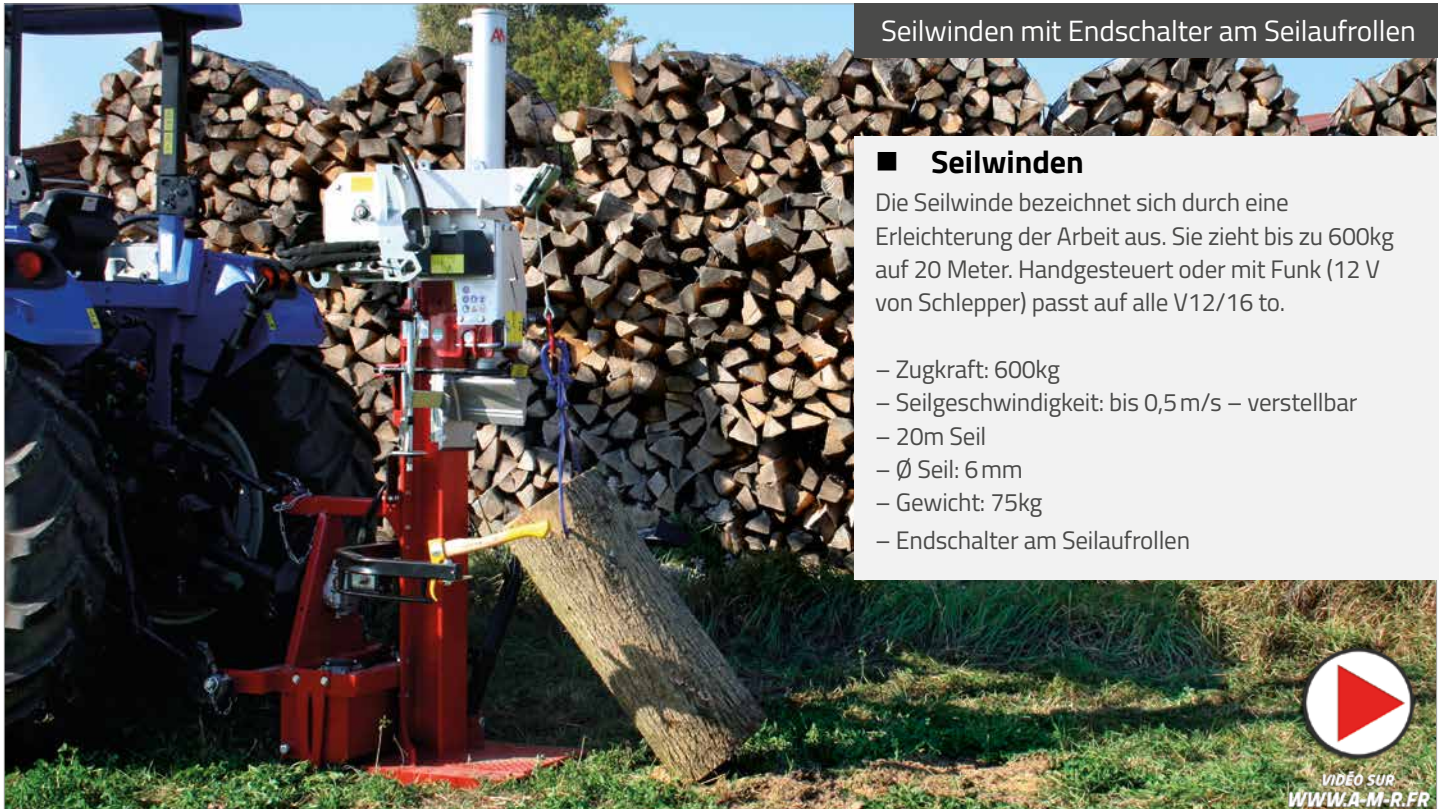
Ölkühler

Spaltkeilverbreiterung 12/16	ECL000100
Stammheber mechanisch V12 / V16	LBM000101
Stammheber hydraulisch V12 / V16	LBH000200
Fahrvorrichtung 12/16 ( 3 Räder ) Kat.2	RTM000202
Ölkühler 12/16 – empfehlenswert bei intensiver Nutzung (12V muss vorhanden sein)	REF10000
Gelenkwelle	CAR00001A
Set Drehzahlmesser / Stundenzähler für VPF	COM000500

Sappie 380 mm / 800 mm

*\*weitere Modelle und Sets auf Anfrage*





Seilwinden mit Endschalter am Seilaufrollen

## ■ Seilwinden

Die Seilwinde bezeichnet sich durch eine Erleichterung der Arbeit aus. Sie zieht bis zu 600kg auf 20 Meter. Handgesteuert oder mit Funk (12 V von Schlepper) passt auf alle V12/16 to.

- Zugkraft: 600kg
- Seilgeschwindigkeit: bis 0,5 m/s – verstellbar
- 20m Seil
- Ø Seil: 6 mm
- Gewicht: 75kg
- Endschalter am Seilaufrollen



Hydraulische Seilwinde mechanisch gesteuert



Blochstreifhaken



Holzzange (ÖW 55/70cm)



Hydraulische Seilwinde mech. gesteuert mit Einschalter

Hydraulische Seilwinde mech. gesteuert V12/16	TTB000206
Hydraulische Seilwinde mit Funkt V12/16	TTB000207
Zange für Seilwinden 2T Öffnungsweite 70cm	PIN000300
Zange für Seilwinde 1,5T Öffnungsweite 55cm	PIN000200
Blochstreifhaken für Seilwinden	CRO000100



## Die Profis unter den Spaltern Holzspalter 13 - 17 - 22 - 27 Tonnen

*Mehr Geschwindigkeit – mehr Sicherheit – mehr Kraft*

PATENTIERT



Auszeichnung der  
Sicherheit Forexpo 2016



Auszeichnung der  
Innovation Space 2016







VIDEO AUF  
WWW.A-M-R.FR



Design-Abdeckung



Griff mit verstellbarer Haltekralle  
(Holzlänge ab 77cm  
und 8cm Durchmesser)

Ergonomisch  
geformter Spaltkeil



Holzhalterung mit  
verstellbarer Kralle  
und Sappiehalterung

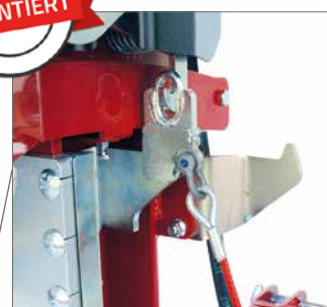
Spaltlänge bis  
zu 115cm

Grosse Vollstahl-Bodenplatte  
mit schrägen Kanten



Zylinderhub 105 cm,  
werkzeuglos absenkbar

Robuste Schaltung



Mechanischer Stammheber  
(serienmässig) mit  
automatischer Verriegelung

Kat. I + II

Ölpumpe aus Guss  
robuster und leiser  
(Ausser 13 to)

Massiver Stahlträger



## ■ Holzspalter V13 - 13 Tonnen

Ergonomisch – Sicher – Schnell

- Einfache und leichtgängige Zweihandschaltung
- Mechanischer Stammheber (*serienmässig*)
- Öffnungsweite 115 cm
- Zylinderhub 105 cm, werkzeuglos absenkbar
- 2 Spaltgeschwindigkeiten
- Messingführung mit Schmiernippel
- Vollstahl-Bodenplatte mit schrägen Kanten
- Aluminiumpumpe



VPE13  
mit hydraulischem Stammheber



Holzspalter	VEL13	VPF13	VPE13
Spalkkraft (to)	13	13	13
Öffnungsweite (cm)	115	115	115
Pumpe	Einfach	Einfach	Einfach
Antrieb	400V / 6,6kW	Zapfwellenantrieb	Zapfwellenantrieb u. E-Motor 400 V
Geschwindigkeit 1 (cm/s)	7,4	10,6	10,6/7,4
Geschwindigkeit 2 (cm/s)	20	26	26/20
Stempelrücklauf (cm/s)	11,5	18	18/11,5
Behälterkapazität (L)	28	28	28
Pumpenleistung (L/min)	28	45	45/28
Abmessungen (H×L×B cm)	262 (Arbeitsposition) / 200 (Transportposition) × 135 × 120		
Gewicht (kg)	430	398	435
Gelenkwelle CAR00001A			
Optionen und Zubehör auf Seite 26+27			



## ■ Holzspalter V17 - 17 Tonnen

Ergonomisch – Sicher – Schnell

- Einfache und leichtgängige Zweihandschaltung
- Mechanischer Stammheber (*serienmässig*)
- Öffnungsweite 115 cm
- Zylinderhub 105 cm, werkzeuglos absenkbar
- 2 Spaltgeschwindigkeiten
- Messingführung mit Schmiernippel
- Vollstahl-Bodenplatte mit schrägen Kanten
- Gusspumpe (*auf Zapfwellenantrieb*)



VPF17  
mit Seilwinde



Holzspalter	VEL17	VPF17	VPE17
Spalkkraft (to)	17	17	17
Öffnungsweite (cm)	115	115	115
Pumpe	Doppel	Einfach	Einfach / Doppel
Antrieb	400V / 4,8kW	Zapfwellenantrieb	Zapfwellenantrieb u. E-Motor 400 V
Geschwindigkeit 1 (cm/s)	9,5	11,8	11,8/9,5
Geschwindigkeit 2 (cm/s)	21	27,9	27,9/21
Stempelrücklauf (cm/s)	14,2	17,6	17,6/14,2
Behälterkapazität (L)	28	28	28
Pumpenleistung (L/min)	43	57	57/43
Abmessungen (H×L×B cm)	262 (Arbeitsposition) / 200 (Transportposition) × 135 × 120		
Gewicht (kg)	445	426	472
Gelenkwelle CAR00001A			
Optionen und Zubehör auf Seite 26+27			



## ■ Holzspalter V22 - 22 Tonnen

Ergonomisch - Sicher - Schnell

- Einfach und leichtgängige Zweihandschaltung
- Mechanischer Stammheber (*serienmässig*)
- Öffnungsweite 115 cm
- Zylinderhub 105 cm, werkzeuglos absenkbar
- 2 Spaltgeschwindigkeiten
- Messingführung mit Schmiernippel
- Vollstahl-Bodenplatte mit schrägen Kanten
- Gusspumpe (*auf Zapfwellenantrieb*)



VPE22



Holzspalter	VEL22	VPF22	VPE22
Spalkkraft (to)	22	22	22
Öffnungsweite (cm)	115	115	115
Pumpe	Doppel	Einfach	Einfach / Doppel
Antrieb	400V / 6,6kW	Zapfwellenantrieb	Zapfwellenantrieb u. E-Motor 400 V
Geschwindigkeit 1 (cm/s)	8	11,4	11,4/8
Geschwindigkeit 2 (cm/s)	24,8	23,3	23,3/24,8
Stempelrücklauf (cm/s)	15,4	17,1	17,1/15,4
Behälterkapazität (L)	62	62	62
Pumpenleistung (L/min)	58	69	69/58
Abmessungen (H×L×B cm)	264 (Arbeitsposition) / 202 (Transportposition) × 155 × 150		
Gewicht (kg)	569	542	599
Gelenkwelle CAR00001A			
Optionen und Zubehör auf Seite 26+27			



## ■ Holzspalter V27 - 27 Tonnen

Ergonomisch - Sicher - Schnell

- Einfach und leichtgängige Zweihandschaltung
- Mechanischer Stammheber (*serienmässig*)
- Öffnungsweite 115 cm
- Zylinderhub 105 cm, werkzeuglos absenkbar
- 2 Spaltgeschwindigkeiten
- Messingführung mit Schmiernippel
- Vollstahl-Bodenplatte mit schrägen Kanten
- Gusspumpe (*auf Zapfwellenantrieb*)



VPF27



Holzspalter	VEL27	VPF27	VPE27
Spalkkraft (to)	27	27	27
Öffnungsweite (cm)	115	115	115
Pumpe	Doppel	Einfach	Einfach/Doppel
Antrieb	400V / 6,6kW	Zapfwellenantrieb	Zapfwellenantrieb u. E-Motor 400V
Geschwindigkeit 1 (cm/s)	8	10,3	10,3/8
Geschwindigkeit 2 (cm/s)	16,2	30,4	30,4/16,2
Stempelrücklauf (cm/s)	11,7	15,3	15,3/11,7
Behälterkapazität (L)	70	70	70
Pumpenleistung (L/min)	58	81	81/58
Abmessungen (H×L×B cm)	264 (Arbeitsposition) / 202 (Transportposition) × 155 × 150		
Gewicht (kg)	630	603	655
Gelenkwelle CAR00001A			
Optionen und Zubehör auf Seite 26+27			

Die Zubehöre für die Holzspalter-Serien V13/17/22/27 können bereits in unserem Werk oder vor Ort mit unseren Anbausätzen montiert werden. Bei der Bestellung einer Seilwinde wird die Modellbezeichnung und das Herstellungsjahr des Spalters benötigt. Ausserdem müssen wir wissen, ob ein hydraulischer Stammheber angebaut ist.

Sollten Sie ein Set für einen Ölkühler bestellen, müssen wir wissen, ob bereits eine Seilwinde und / oder ein hydraulischer Stammheber montiert wurde.



Sappie 380 / 800 mm



Mechanischer Stammheber  
(serienmässig)



Hydraulischer Stammheber (option)



Drehzahl und Stundenzähler  
(Zapfwellenantrieb)



Fahrvorrichtung V13/17 (3 Räder)

Stammheber hydraulisch V13 / V17	LBH001000
Stammheber hydraulisch V22 / V27	LBH002000
Fahrvorrichtung V13/17 (3 Räder) Kat. 2	RTM000202
Ölkühler 13/17 - empfehlenswert bei intensiver Nutzung (12 V muss vorhanden sein)	REF10000
Ölkühler 22/27 - empfehlenswert bei intensiver Nutzung (12 V muss vorhanden sein)	REF10001
Gelenkwelle	CAR00001A
Set Drehzahlmesser / Stundenzähler VPF	COM000500
Sappie 380 mm / 800 mm	



# Hydraulische Seilwinden mechanisch oder funkgesteuert

SPALTEN

Mechanisch gesteuerte Winde  
für stehende Holzspalter  
Zugkraft 600 kg  
(Informationen Seite 21)



## Seilwinden mit Endschalter am Seilaufrollen

Funkgesteuerte Winde für stehende  
Holzspalter (12V notwendig)  
Zugkraft 600 kg  
(Informationen Seite 21)



VIDEO AUF  
[WWW.A-M-R.FR](http://WWW.A-M-R.FR)



## Zubehör

Blochstreifhaken



Holzzange (Öffnungsweite 55/70 cm)



Hydraulische Seilwinde mech. gesteuert V13/17	TTB100001
Hydraulische Seilwinde mech. gesteuert V22/27	TTB200001
Hydraulische Seilwinde mit Funk V13/17	TTB100002
Hydraulische Seilwinde mit Funk V22/27	TTB200002
Zange für Seilwinden 2T Öffnungsweite 70cm	PIN000300
Zange für Seilwinden 1,5T Öffnungsweite 55cm	PIN000200
Blochstreifhaken für Seilwinden	CRO000100



# Holzspalter mit Strassenfahrwerk







VIDEO AUF  
[WWW.A-M-R.FR](http://WWW.A-M-R.FR)



# Holzspalter mit Strassenfahrwerk 13/17 to - Serie VMR

## SPALTEN

### ■ Holzspalter VMR 13 - 17 Tonnen

Durch das Strassenfahrwerk mit Strassenzulassung ist der VMR problemlos zu transportieren. Für den Transport wird der Spalter mit der hydraulischen Schwenkvorrichtung in die liegende Transportstellung gebracht. Mehr Kraft, mehr Geschwindigkeit, mehr Sicherheit.

- Einfache und leichtgängige Zweihandschaltung
- Kolbenschnellrücklauf
- Beleuchtung
- Strassenzulassung nach Europäischen Richtlinien 2007/6/CE
- Öffnungsweite 115cm
- Zylinderhub 105cm, werkzeuglos absenkbar
- Griff mit verstellbarer Haltekralle (Holzlänge ab 77cm und 8cm Durchmesser)
- Holzhalterung mit verstellbarer Kralle und Sappiehalterung
- Grosse Vollstahl-Bodenplatte mit schrägen Kanten
- Mechanischer Stammheber (serienmässig)
- Robuste Schaltung
- **Zubehör Seite 32**



Holzspalter	VMR13ESS-9DP	VMR17ESS-13DP	VMR17ESS-13DP Elektrostart
<i>Strassenzulassung</i>			
Spalkkraft (to)	13	17	17
Öffnungsweite (cm)	115	115	115
Pumpe	Doppel	Doppel	Doppel
Antrieb	9 PS Honda Benzin	13 PS Honda Benzin	13 PS Honda Benzin
Tankkapazität	5,3l	6,1 L	Elektrostart 6,1 L
Geschwindigkeit 1 (cm/s)	9,5	9,1	9,1
Geschwindigkeit 2 (cm/s)	25,5	20,3	20,3
Stempelrücklauf (cm/s)	15,2	12,8	12,8
Behälterkapazität (L)	24	24	24
Pumpenleistung (L/min)	36,2	36,2	36,2
Abmessungen (H×L×B cm)	(Transportposition) : 195 × 126 × 303 / (Arbeitsposition) : 260 × 126 × 318		
Gewicht (kg)	530	560	575
Nach den geltenden Vorschriften ist es nicht erlaubt, eine Seilwinde auf Holzspalter mit Strassenfahrwerk zu montieren.	Achse mit Feststellbremse		
	Stammheber hydraulisch V13/17 für VMR (LBH001100)		
	Ersatzrad (SUP00011)		
	Diebstahlsicherung (ANT00005)		



## Serienmässig



Sicherheitsstift zum  
Halten des Stamm-  
hebers während des  
Transports



Breiterer  
Reflektorträger für  
mehr Sicherheit



Kabeldurchführung  
für Beleuchtung



Schutzhülle um die  
Kette herum

## Optionen



Diebstahlsicherung



Ersatzrad



Achse mit  
Feststellbremse



Stammheber  
hydraulisch

Diebstahlsicherung	ANT00005
--------------------	----------

Ersatzrad	SUP00011
-----------	----------

Achse mit Feststellbremse	
---------------------------	--

Stammheber hydraulisch 13/17 für VMR	LBH001100
--------------------------------------	-----------



## ■ VMR-S 12 - 16 Tonnen

Garantierte Mobilität mit dem VMRS! Diese Modell überzeugt mit seinem robusten Fahrgestell und durch das geländetaugliche Fahrwerk wird das Holzspalten in unwegsamem Gelände zu einer Leichtigkeit.

- Mit Handseilwinde ausgestattet
- Benzinmotor VANGUARD 10 PS Doppelpumpe
- Einfache und leichtgängige Zweihandschaltung
- Mobilität: kompakte Bauweise, absenkbarer Zylinder
- 25 km/h Fahrwerk **(ohne Strassenzulassung)**
- Messingführung
- Stammheber serienmässig



VMR-S12

Siehe VMR



Holzspalter	VMR-S12 ESS DP	VMR-S16 ESS DP
Spaltkraft (to)	12	16
Öffnungsweite (cm)	108	108
Pumpe	Doppel	Doppel
Antrieb Tankkapazität	Benzin Vanguard 10PS 5,5 L	Benzin Vanguard 10PS 5,5 L
Geschwindigkeit 1 / 2 / Rücklauf (cm/s)	14,1 / 24,9 / 22,3	9,8 / 20,7 / 14,1
Behälterkapazität (L)	28	28
Pumpenleistung (L/min)	36,2	36,2
Abmessungen (H×L×B cm)	(Transportposition) : 190 × 120 × 214 / (Arbeitsposition) : 250 ( 260 en 17To ) × 120 × 218	
Gewicht (kg)	412	451
Modelle mit E-Motor auf Anfrage!	Hydraulischer Stammheber V12/V16 VMRS (LBH000400)	
Nach den geltenden Vorschriften ist es nicht erlaubt, eine Seilwinde auf Holzspalter mit Fahrwerk zu montieren	Beleuchtungsanlage	





VIDEO AUF  
WWW.A-M-R.FR

## ■ Holzspalter HHY25 KRAN/FRONT - 25 Tonnen

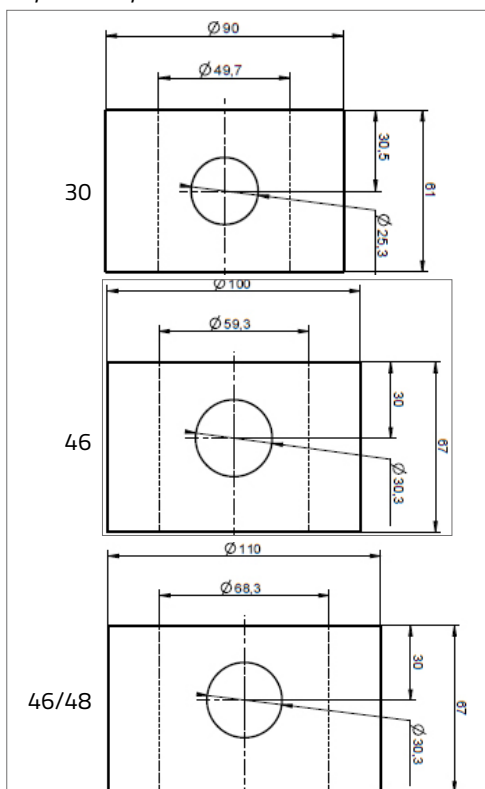
Der geniale Spalter für den Anbau an Frontlader, Forstkräne und Bagger.

- Einschiebbarer Zylinder (ohne Werkzeug)
- Messingführung
- Robust und langlebig
- Empfohlene Literleistung: 60 l/min



VERSION	HHY25 GRUE
Spalkkraft (to)	25
Öffnungsweite / Zylinderhub (cm)	115 / 105
Antrieb	Schlepperhydraulik
Geschwindigkeit	abhängig von der Traktorleistung
Abmessungen (HxPxL cm)	60 × 65 × 198 (Transport) / 258 (Arbeit)
Gewicht (kg)	425
Euro-Aufnahme für Frontladeranbau	ATT10003
Aufnahme für Rotator 30	ATT10000
Aufnahme für Rotator 46	ATT10001
Aufnahme für Rotator 46/48	ATT10002

### Aufnahme für Rotator





# Liegender Holzspalter

17 to - 28 to mit Dreipunktaufnahme - 28 to auf Fahrwerk - Anzündholzmaschinen





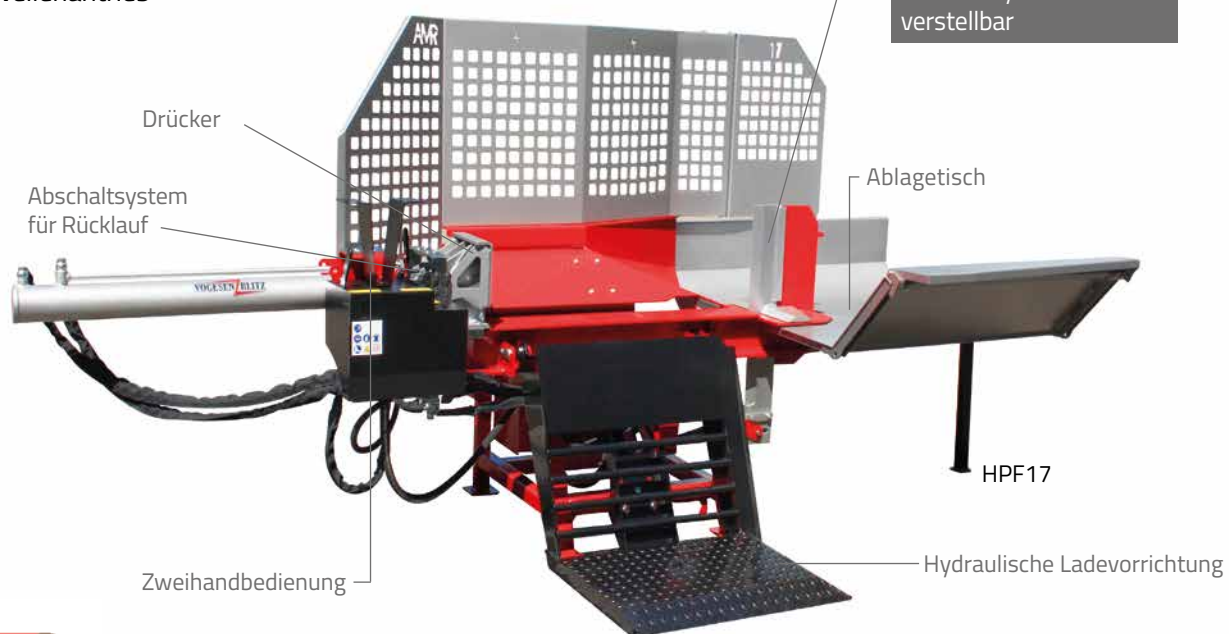
## ■ Holzspalter H17 - 17 Tonnen

Dieser 17 Tonnen benutzerfreundlich liegender Spalter kombiniert Sicherheit und Leistung, für eine bessere Produktion.

- Arbeitskomfort: Spaltkeil hydraulisch verstellbar und Ablagetisch mit Stützfuss
- Zweihandschaltung mit 2 Spaltgeschwindigkeiten
- Einfach Transport: Ausgangstisch klappbar
- Öffnungsweite 115 cm
- Antrieb Zapfwellenantrieb



Keil 2/4 hydraulisch verstellbar



Holzspalter	HPF17	HEL17	HPE17
Spaltkraft (to)	17	17	17
Öffnungsweite (cm)	115	115	115
Pumpe	Guss / Einfach	Doppel	Einfach/Doppel
Antrieb	Zapfwellenantrieb	400 V / 4,8 Kw	Zapfwellenantrieb + E-Motor 4,8 Kw
Geschwindigkeit 1 / 2 / Rücklauf (cm/s)	11,8 / 27,9 / 17,6	9,5 / 21 / 14,2	← Siehe HPF17 und HEL17
Behälterkapazität ( L )	28	28	28
Pumpenleistung ( L/min )	57	43	57 / 43
Dimensionen ( H×L×B cm )	(Arbeitsposition) : 175 × 400 × 175 (Transportposition) : 175 × 225 × 156		
Gewicht (kg)	700	725	750
Sappie 380 mm / 800 mm			
Beleuchtung (RAM00300)			
Gelenkwelle (CAR00001A)			

# Liegender Holzspalter 28 to mit Dreipunktaufnahme - Serie H28

## SPALTEN

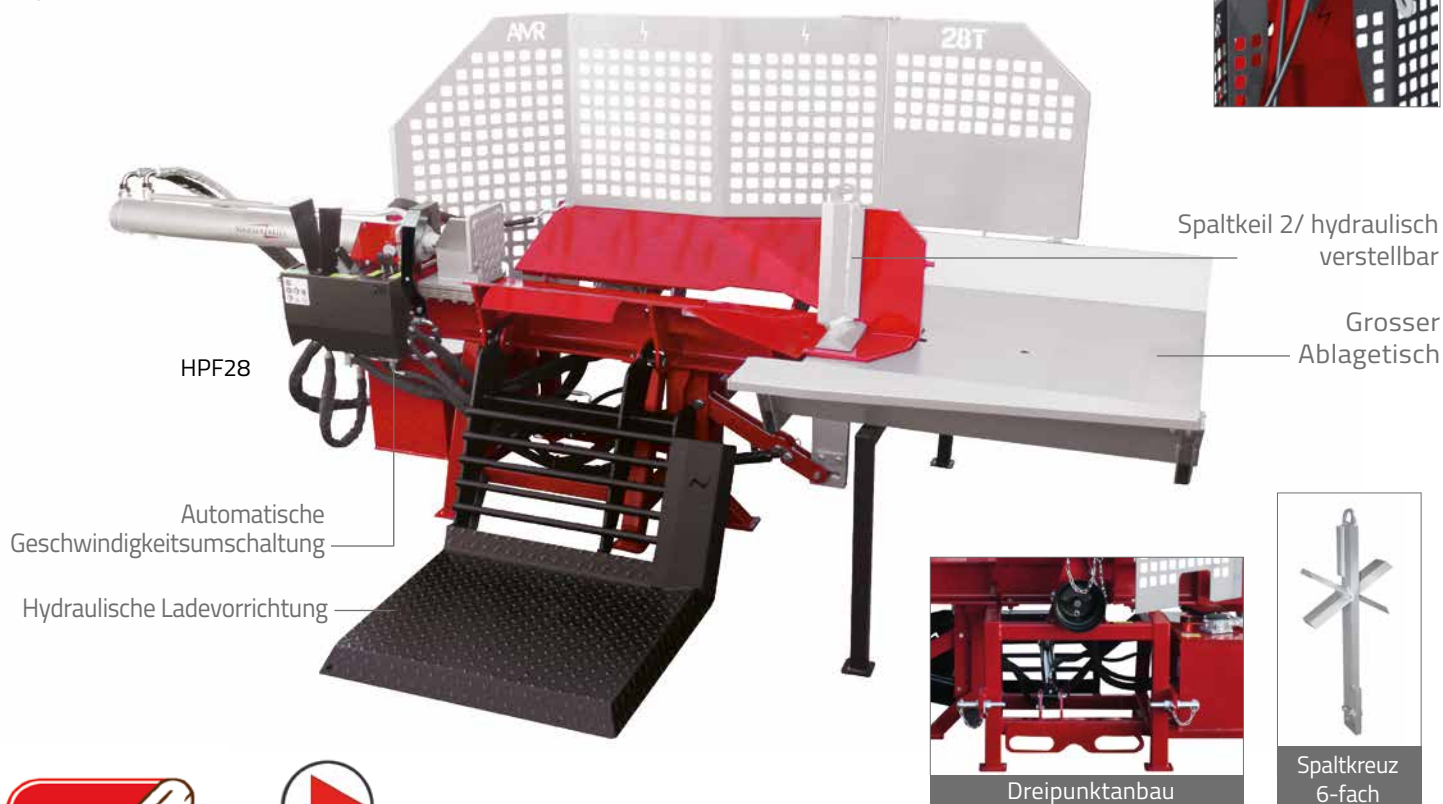
### ■ Liegender Holzspalter 28 to mit Dreipunktaufnahme - 28 to

- Öffnungsweite 120 cm
- Spaltkreuz 2/4 fach serienmässig - Option 6-fach

Die Seilwinden können entweder bereits im Werk oder vor Ort mit unseren Anbausätzen montiert werden.

- Zugkraft 600 kg
- Seil 20 m Länge; Ø 6 mm
- Seilgeschwindigkeit bis 0,5 m/s - verstellbar
- 12 V vom Traktor muss vorhanden sein

#### Seilwinde mit Funk für 28 to



VIDEO AUF  
WWW.A-M-R.FR

Holzspalter	HPF28	HEL28	HPE28
Spalkkraft (to)	28	28	28
Öffnungsweite (cm)	120	120	120
Pumpe	Doppel	Dreifach	Doppel/Dreifach
Antrieb	Zapfwellenantrieb	400V, 9,2kW, 32A	Zapfwellenantrieb + E-Motor 400 V
Automatischer Stempelvorlauf (cm/s)	24	22,7	24 / 22,7
Stempelrücklauf (cm/s)	21,8	16,2	21,8 / 16,2
Behälterkapazität (L)	75	75	75
Pumpenleistung (L/min)	89	87,8	89 / 87,8
Abmessungen (H×L×B cm)	(Transportposition) : 182 × 178 × 240 / (Arbeitsposition) : 182 × 226 × 405		
Gewicht (kg)	1080	1115	1205

Seilwinde kann entweder bereits in unserem Werk oder vor Ort mit unseren Anbausätzen montiert werden.  
12 V muss vorhanden sein.

- Spaltkreuz 6-fach (FCX001001)
- Hydraulische Seilwinde mit Funk (TTB000303)
- Gelenkwelle (CAR00001A)
- Beleuchtung (RAM00200)



## ■ Liegender Holzspalter 28 to auf Fahrwerk - 28 to

- Öffnungsweite 120 cm
- Spaltkreuz 2/4 fach serienmässig - Option 6-fach

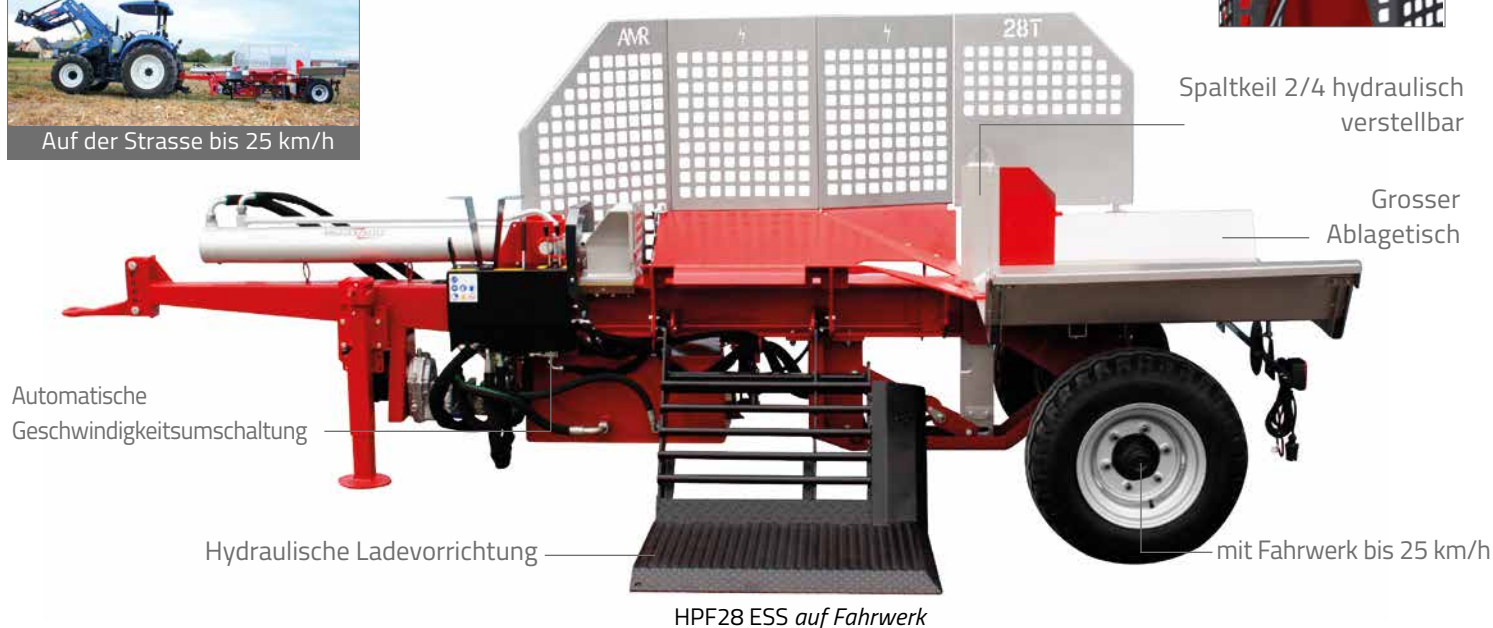


Auf der Strasse bis 25 km/h

Die Seilwinden können entweder bereits im Werk oder vor Ort mit unseren Anbausätzen montiert werden.

- Zugkraft 600 kg
- Seil 20 m Länge; Ø 6 mm
- Seilgeschwindigkeit bis 0,5 m/s - verstellbar
- 12 V vom Traktor muss vorhanden sein

### Seilwinde mit Funk für 28 to



Holzspalter	HPF28 ESS	HPE28 ESS
Spalkkraft (to)	28	28
Öffnungsweite (cm)	120	120
Pumpe	Doppel	Doppel/Dreifach
Antrieb	Zapfwellenantrieb	Zapfwellenantrieb + E-Motor 400 V
Automatischer Stempelvorlauf (cm/s)	24	24 / 22,7
Stempelrücklauf (cm/s)	21,8	21,8 / 16,2
Behälterkapazität (L)	75	75
Pumpenleistung (L/min)	89	89 / 87,8
Abmessungen (H×L×B cm)	190 × 190 × 473	
Gewicht (kg)	1240	1410

**Seilwinde kann entweder bereits in unserem Werk oder vor Ort mit unseren Anbausätzen montiert werden.**  
12 V muss vorhanden sein.

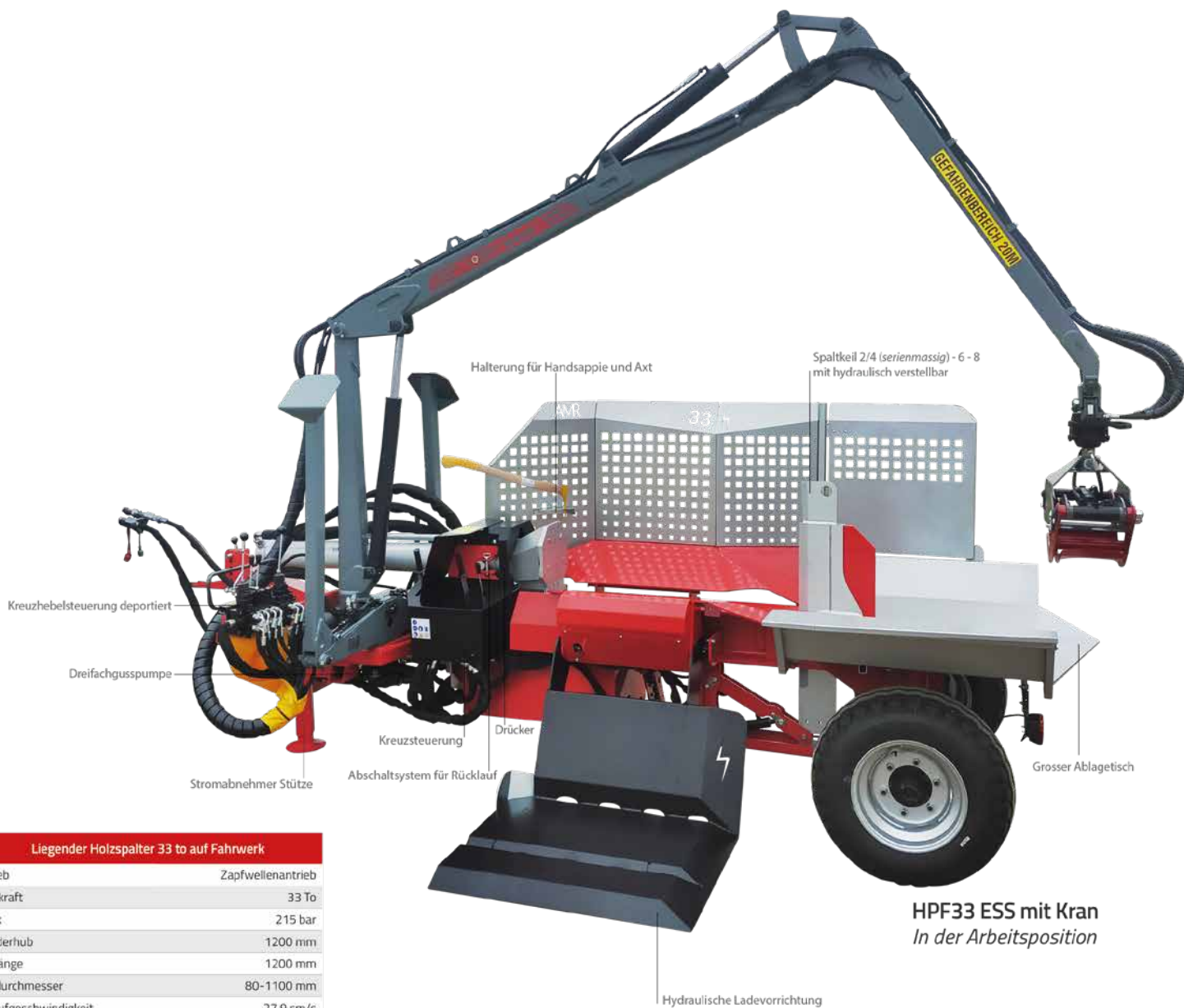
- Spaltkreuz 6-fach (FCX001001)
- Hydraulische Seilwinde mit Funk für H28 mit Fahrwerk (TTB000302)
- Gelenkwelle Typ 3 für 28 to Verlängerung für Fahrwerk (CAR00015A)
- Sappie 380 mm / 800 mm

# Liegender Holzspalter 33 to auf Fahrwerk - Serie H33 ESS

SPALTEN

**NEUHEIT**

**Liegender Holzspalter 33 to auf Fahrwerk mit Forstkran\***



**HPF33 ESS mit Kran**  
*In der Arbeitsposition*

Liegender Holzspalter 33 to auf Fahrwerk	
Antrieb	Zapfwellenantrieb
Spaltkraft	33 To
Druck	215 bar
Zylinderhub	1200 mm
Holzlänge	1200 mm
Holzdurchmesser	80-1100 mm
Vorlaufgeschwindigkeit	27,9 cm/s
Rücklaufgeschwindigkeit	30 cm/s
Pumpenleistung	139 L/min
Ölmenge	120 L
Öltyp	ISO VG 32
Breite Fahrwerkversion	190 cm
Länge Fahrwerkversion	480 cm
Höhe ( Ohne Forstkran )	190 cm
Tischbreite	140 cm
Tischlänge	120 cm
Gewicht Fahrwerkversion ( Ohne Forstkran )	1600 kg
Zapfwelle Geschwindigkeit	450 U/min
Spaltkeil	2/4 ( serienmassig ) - 6 - 8

Forstkran FK 4200	
Reichweite	4200 mm
Erforderliche Ölmenge	20 - 35 L/min
Hubleistung bei max. Reichweite und 180 bar	300 kg
Rotator	3 To - endlos
Steuerung	Drehhebelsteuerung
Öffnungsweite des greifer	1000 mm
Forstkran auf hydraulischem Traktor	Abhängig vom Traktor

\*Liegender Holzspalter 33 to auf Achse auch ohne Forstkran erhältlich







# Anzündholzmaschine

## Vollautomatischer Betrieb







VIDEO AUF  
[WWW.A-M-R.FR](http://WWW.A-M-R.FR)



# SPLITOMAT





## VOLLAUTOMATISCHER BETRIEB

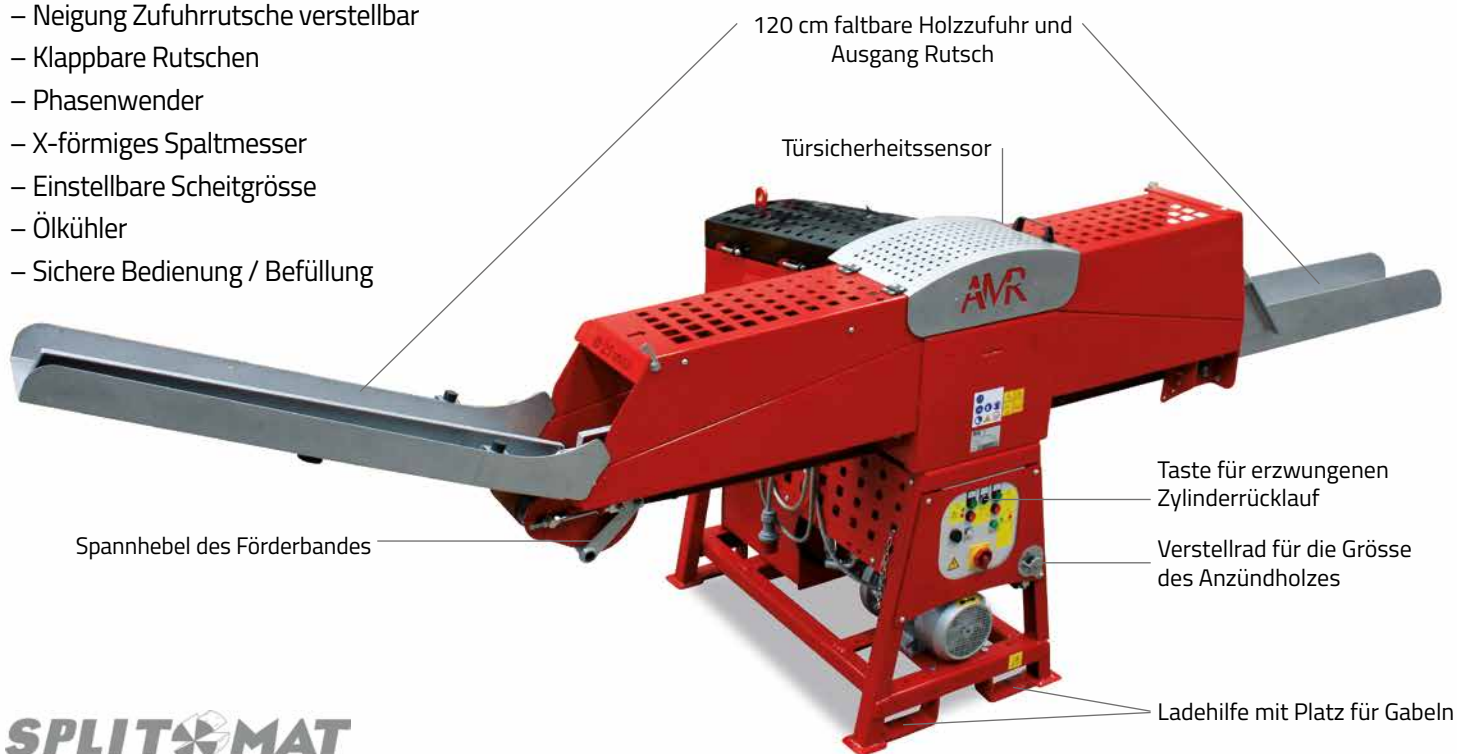


### ■ SPLITOMAT - Anzündholzmaschine

Die Anzündholzmaschine verarbeitet Holzabschnitte und runde Holzschneite zu Anzündholz. Die Holzlänge kann zwischen 15 und 20 cm werkzeuglos verstellt werden.

Alle ein bis zwei Sekunden spaltet das X-förmige Spaltmesser und produziert hochwertiges Anzündholz. Durch die geringe Taktzeit und das X-förmige Spaltmesser erreicht der Splitomat eine enorm hohe Stundenleistung. Dabei muss lediglich die Holzzufuhrtrutsche bestückt werden, den Rest erledigt der Splitomat vollautomatisch.

- Vollautomatischer Betrieb
- Taktzeit Spaltsystem 15 cm: 1,5 sek. / 20 cm: 1,87 sek.
- Spalkraft 5 to
- Austragsrutsche 1200 mm
- Zufuhrtrutsche 1200 mm
- Neigung Zufuhrtrutsche verstellbar
- Klappbare Rutschen
- Phasenwender
- X-förmiges Spaltmesser
- Einstellbare Scheitgrösse
- Ölkühler
- Sichere Bedienung / Befüllung



## SPLITOMAT



SPLITOMAT mit Rotabagga-Absacksystem  
für 3 Säcke 40 l



SPLITOMAT mit Abfülltisch  
für Abfüllsäcke 24 l oder 40 l





Anzündholzmaschine	SPLITOMAT
Holzlänge (cm)	15 oder 20 - Werkzeuglos verstellbar
Ø Rundholz min. (mm)	50
Ø Rundholz max. (mm)	250
Schnittgrösse	Verstellbar mit Potentiometerrad
Tankkapazität (L)	52
Öltyp	HV32
Filter	25 microns
Spalkkraft (to)	5
Taktzeit	In 20 cm : 1.87 sek. In 15 cm : 1.50 sek.
Ölkühler	serienmässig
Steckertyp	3 x 400 V + Neutral + Erde 16 A mit Phasenwender
Typ	400 V
Leistung	6.6 kW
Transport	Gabelstapler und Kran
Gewicht (kg)	590
Abmessungen in Transportstellung (H x L x B cm)	215 x 250 x 130
Kanal Eingang / Kanal Ausgang cm	120 - klappbar
Rotabaga-Absacksystem - 3 Säcke 40 L	
Abfülltisch	
Säcke 24 L - 500, 1000 oder 2000 Stück (FIL000124)	
Säcke 40 L - 500, 1000 oder 2000 Stück (FIL000140)	

## Eigenschaften des zu verwendenden Holzes

	SPLITOMAT
Ø Rundholz max. (mm)	250
Holzlänge (cm)	15 oder 20 - werkzeuglos verstellbar
Holzart <b>empfehlenswert</b> :	Weissholz (Fichte) / Birke / faserarmes Holz
Holzart <b>nicht empfohlen</b> :	astiges Holz / Holzplatten / Altholz

### SPLITOMAT ESS mit Motorantrieb

- Benzinmotor **HONDA** GX390 13PS ; 18Ah mit Elektrostart
- Akku 12V 45Ah
- Pumpe 9cc
- 31 Zyklus pro Minute ( in Einstellung 20cm )
- 615 kg



### SPLITOMAT P mit Zapfwellenantrieb

- Zapfwellengeschwindigkeit 300 U/min
- Pumpe mit Aufsteckpumpe 29cc
- Benötigt 12 V mit 7-poliger Steckdose
- 28 Zyklus pro Minute ( in Einstellung 20cm )
- Nicht 3-Punkt Anbau
- 540 kg



# SÄGEN

Profisägen

**QUATRO<sup>®</sup>MAT**

**TRI<sup>®</sup>MAT**

**SOL<sup>®</sup>MAT**

Wippkreissägen - Tischkreissägen - Bandsägen

Förderbänder







VIDEO AUF  
[WWW.A-M-R.FR](http://WWW.A-M-R.FR)



**QUATROMAT**





# QUATROMAT

## Automatische Trommelsäge

Nach Sicherheitsnormen EN 1870-6-2017

Hohe Leistung und Arbeitssicherheit

- Schnittleistung pro Stunde: 10-14 Ster
- Sägeblatt sehr leicht zugänglich
- Holzhaltearm beim Sägen
- Einstellung der Schnittlänge von 25 bis 52 cm ohne Werkzeuge

5 m Förderband mit geteilten Segmenten und hydraulischer Bandspannung mit doppelwirkendem Zylinder

PATENTIERT

Sicherungsklappe

Sägetrommel mit 4 Kanälen

Antriebskupplung für Sägeblatt mit Notabschaltung

EXISTE AUSSI EN  
LONGUEUR DE COUPE  
20 - 40 cm

QUATROMAT

Abschaltbügel für Trommel

Eigene Bodenhydraulik

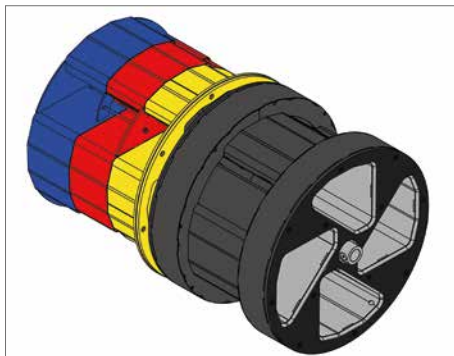
25-52 cm Schnittlänge,  
werkzeuglos verstellbar,  
kein Trommelwechsel notwendig

Verladehilfe – Palettengabel



Mit unserer automatischen Trommelsäge mit Kanälen ermöglichen wir Ihnen ein überaus schnelles Sägen bei enorm hoher Leistung und maximaler Sicherheit

**3500 +**  
Trommelsägen verkauft

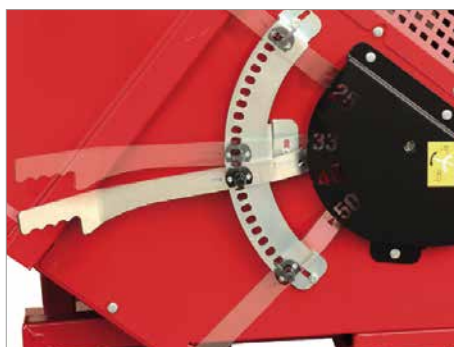


## Trommel in 3 Teilen

Der untere Bereich der Trommel ist 3-teilig ineinander teleskopierbar, dies garantiert die Holzführung auf kompletter Länge. Somit ist störungssicheres Arbeiten gewährleistet.



Europäisches Patent



Die Schnittlängen-Einstellung von 25-52 cm ist einfach ohne Werkzeug möglich. Es ist kein Trommelwechsel notwendig.



Sicherheitszertifikat

## Automatische Trommelsäge

# QUATROMAT

Nach Sicherheitsnormen EN 1870-6-2017



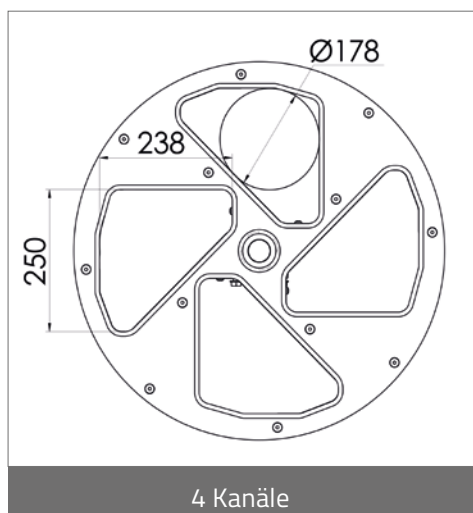
### ■ Automatische Trommelsäge - SAT 4-700

- Schnittleistung pro Stunde 10-14 Ster (ca. 14-20 SRm)
- Schnittlänge 25-52 cm, werkzeuglos verstellbar - 20-40 cm auf Anfrage
- Förderbandgeschwindigkeit stufenlos einstellbar
- Trommelgeschwindigkeit stufenlos einstellbar
- E-Motor 9,2 kW, 400 V, 32 A
- Sägeblattantrieb über Doppelkeilriemen 17 mm
- Antriebskupplung für Sägeblatt mit Notabschaltung
- Hochwertiges Hartmetall-Sägeblatt 700 × 6,0/4,5 mm
- Sägeblatt sehr leicht zugänglich
- 3-teiliges Teleskop-Förderband mit hydraulischer Bandspannung und doppelwirkendem Zylinder, geteilte Segmente, Länge 5000 mm, Bandbreite ca. 350 mm
- Antriebskupplung für das Sägeblatt mit Notabschaltung
- Scheitlänge bis max. 1000 mm
- Niederhalter
- Eigene Ölversorgung

> Für Traktoren ab 35 PS geeignet



QUATROMAT in Transportstellung



Ein Sägeblatt-Wechsel ist ohne grossen Aufwand möglich. Es ist leicht zugänglich.



Der Niederhalter verhindert ein Verdrehen des Holzes.



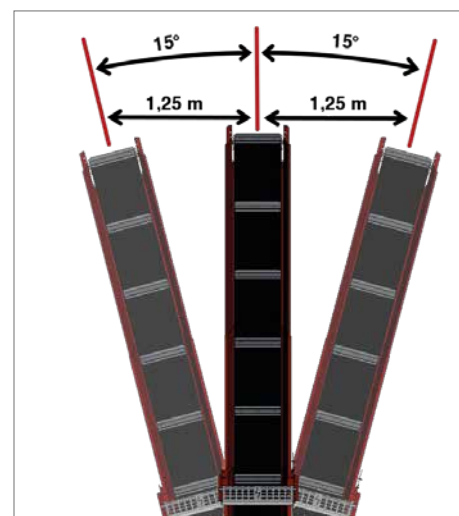
Quatromat	<b>SAT4-700 PTH</b> Zapfwellenantrieb, festes Förderband	<b>SAT4-700 PETH</b> Kombinierter Antrieb mit Zapfwellenantrieb und E-Motor, festes Förderband	<b>SAT4-700 PTHO</b> Zapfwellenantrieb, schwenkbares Förderband	<b>SAT4-700 PETHO</b> Kombinierter Antrieb mit Zapfwellenantrieb und E-Motor, schwenk- bares Förderband
Kanäle der Sägetrommel				4
Holzlänge				bis 1m
Ø Rundholz / Halbrundholz max. (cm)				16 / 24
Maximale Schnitte pro Minute				60
Verschiedene Schnittlängen (cm)				25, 33, 52 + Zwischenstufen
Pumpe				14 L/min bei 540 U/min
Hartmetall-Sägeblatt Ø 700 mm				6,0/4,5 Ø30 mm
Förderbandlänge (m) / maximale Auswurfhöhe (m)				5 / 3
Dreipunktanbau				Kat. I und II
Abmessungen Transportstellung (HxLxB cm)				245 × 220 × 160
Gewicht (kg)	901	968	917	984
Fahrwerk mit Beleuchtung (280kg)				
Hartmetall-Sägeblatt Ø 700 mm × 6,0/4,5 Ø 30 mm z=42 (LAM00032)				
Beleuchtung (RAM00100)				
Stundenzähler (COM000300)				
Gelenkwelle (CAR00001A)				
Gelenkwelle Typ 3 - Modelle mit Fahrwerk (CAR00015A)				
Werkzeugkasten (CAI000100)				



Werkzeugkasten (Option)



Hartmetall-Sägeblatt



Das schwenkbare Förderband ermöglicht eine einfache und praktische Beladung des Anhängers oder der Gitterboxen. Die Steuerung des Förderbandes befindet sich direkt neben der Hauptsteuerung der Säge.

## Automatische Trommelsäge

# TRIOMAT

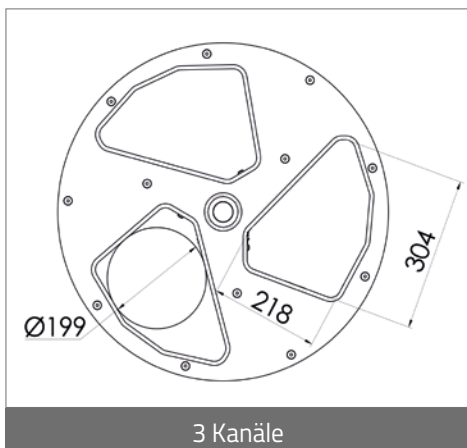
Nach Sicherheitsnorm EN 1870-6-2017

### ■ Automatische Trommelsäge TRIOMAT - SAT3-700

Die automatische Trommelsäge mit 3 Kanälen ermöglicht Ihnen ein überaus schnelles Sägen bei enorm hoher Leistung und maximaler Sicherheit. Es kann dickeres Holz als bei der herkömmlichen Trommelsäge geschnitten werden.

- Antriebskupplung für das Sägeblatt mit Notabschaltung.
- Schnittleistung pro Stunde 7,5 - 10,5 Ster (ca. 10,5 - 15 SRm)
- Schnittlänge 25 - 52 cm, werkzeuglos verstellbar – 20 - 40 cm auf Anfrage
- Förderbandgeschwindigkeit stufenlos einstellbar
- Trommelgeschwindigkeit stufenlos einstellbar
- E-Motor 9,2 kW, 400 V, 32 A
- Sägeblattantrieb über Doppelkeilriemen 17 mm
- Hochwertiges Hartmetall-Sägeblatt 700 × 6,0/4,5 mm
- Sägeblatt sehr leicht zugänglich
- 3-teiliges Teleskop-Förderband mit hydraulischer Bandspannung und doppelwirkendem Zylinder, geteilte Segmente, Länge 5 m, Bandbreite ca. 35 cm, Geschwindigkeit stufenlos einstellbar
- Scheitlänge bis max. 1000 mm
- Niederhalter
- Eigene Ölversorgung

> Für Traktoren ab 35 PS geeignet



Ein Sägeblatt-Wechsel ist ohne grossen Aufwand möglich. Es ist leicht zugänglich.



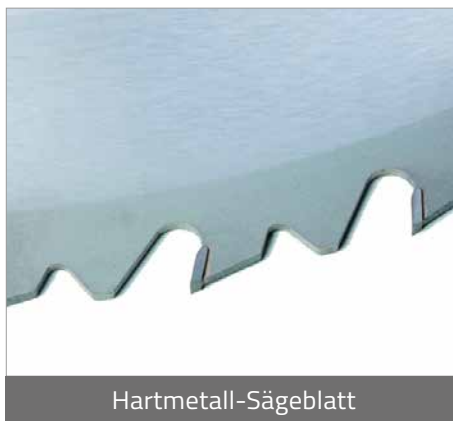
Der Niederhalter verhindert ein Verdrehen des Holzes.



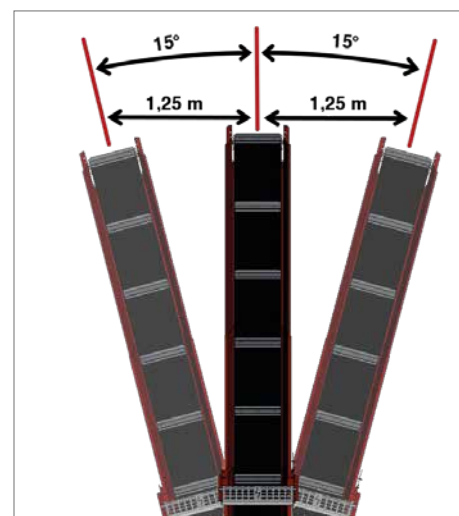
Triomat	<b>SAT3-700 PTH</b> Zapfwellenantrieb festes Förderband	<b>SAT3-700 PETH</b> Kombinierter Antrieb mit Zapfwellenantrieb und E-Motor, festes Förderband	<b>SAT3-700 PTHO</b> Zapfwellenantrieb schwenkbares Förderband	<b>SAT3-700 PETHO</b> Kombinierter Antrieb mit Zapfwellenantrieb und E-Motor, schwenkbares Förderband
Kanäle der Sägetrommel				3
Holzlänge				bis 1m
Ø Rundholz / Halbrundholz max. (cm)				19 / 30
Schnitte pro Minute max.				45
Verschiedene Schnittlängen (cm)				25, 33, 52 + Zwischenstufen
Pumpe				14 L bei 540 U/min
Hartmetall-Sägeblatt Ø 700 mm				6,0/4,5 Ø30 mm
Förderbandlänge (m) / max. Auswurfhöhe (m)				5 / 3
Dreipunktanbau				Kat. I und II
Abmessungen Transportstellung (H×L×B cm)				245 × 220 × 160
Gewicht (kg)	894	977	910	993
Fahrwerk mit Beleuchtung (280kg)				
Hartmetall-Sägeblatt Ø 700 mm × 6,0/4,5 Ø 30 mm z=42 (LAM00032)				
Beleuchtung (RAM00100)				
Stundenzähler (COM000300)				
Gelenkwelle (CAR00001A)				
Gelenkwelle Typ 3 (CAR00015A) – Modell mit Fahrwerk				
Werkzeugkasten (CAI000100)				



Werkzeugkasten (Option)



Hartmetall-Sägeblatt



Das schwenkbare Förderband ermöglicht eine einfache und praktische Beladung des Anhängers oder der Gitterboxen. Die Steuerung des Förderbandes befindet sich direkt neben der Hauptsteuerung der Säge.



TRIOMAT mit Fahrwerk

Fahrwerk mit Beleuchtung (280 kg)\* (POR000200 von Seriennummer 1 bis 1020)

Fahrwerk mit Beleuchtung (280 kg)\* (POR000201 von Seriennummer 1021 bis 1683)

Fahrwerk mit Beleuchtung (280 kg)\* (POR000202 ab Seriennummer 1684)

Beleuchtung (RAM00100)

Gelenkwelle Typ 3 (CAR00015A) – Modell für Fahrwerk

\* Geben Sie bei der Bestellung Modell- und Seriennummer der Maschine an.





Hebetisch



Kompakt für den Transport



Serienmässig

Direkte hydraulische  
Verbindung zum Traktor



Option

Kit für hydraulischen Anschluss  
an die Säge **QUATROMAT**,  
**TRIOMAT**, **SOLOMAT**

## Hebetisch (ELE000100) SAT / SIT

Maximale Tragfähigkeit (kg)	1000
Maximale Höhe (cm)	970
Minimale Höhe (cm)	385
Abmessung - Auflage (L × B cm)	105 × 85
- Gerät (H × L × B cm)	38 × 126 × 85
Gewicht (kg)	225

Kit für den hydraulischen Anschluss an die Säge

\* Geben Sie bei der Bestellung Modell- und Seriennummer der Maschine an.









VIDEO AUF  
[WWW.A-M-R.FR](http://WWW.A-M-R.FR)



**SOL**  **MAT AUTO**



## Automatische Sägen

### **SOLMAT AUTO** mit automatischer Wippe

Nach Sicherheitsnorm EN 1870-6 : 2017

Maximale Leistung und Arbeitskomfort

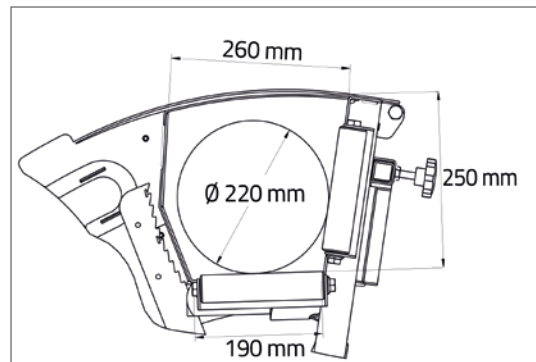
- Holzerkennung und automatischer Start des Scheidevorgangs
- Einstellung der Schnittlänge von 20 bis 52 cm ohne Werkzeuge
- Der Niederhalter verhindert ein Verdrehen des Holzes
- Unvergleichbar schnell: mehr als 7 Ster pro Stunde
- 5 m Förderband mit geteilten Segmenten
- Not-Aus-Hebel bei der Zapfwellenversion
- Sägeblatt sehr leicht zugänglich
- Für Traktoren ab 36 PS geeignet





## ■ Förderband 5 m

3-teiliges Teleskop-Förderband mit hydraulischer Bandspannung, geteilte Segmente, Bandbreite ca. 35 cm, Geschwindigkeit stufenlos einstellbar, hydraulisch schwenkbar.



Innenmasse der Wippe



Längenanschlag mit Holzanzwesenheitserkennung



Verstellbarer Längenanschlag mit Feinstufen von 20 bis 52 cm

Mit automatischer Wippe und schwenkbarem Förderband 5 m	SIT-700E Auto*	SIT-700P Auto**	SIT-700PE Auto ***
Antrieb	E-Motor 7,5kW 400V	Zapfwellenantrieb	Zapfwellenantrieb + E-Motor
Holzdurchmesser min. / max. (mm)	50 / 220	50 / 220	50 / 220
Max. Auswurfhöhe bei Förderband 5 m	3 m	3 m	3 m
Sägeblatt HM-bestückt, Ø 700/30 mm × 5,0/4,0 mm, 42 Zähne	serienmässig	serienmässig	serienmässig
Transport-Abmessung (LxBxH cm)	176 × 145 × 252		
Gewicht mit 5 m schwenkbarem Förderband (kg)	705	700	765
Hartmetall-Sägeblatt Ø 700 mm × 5,0/4,0 mm (LAM00039)			
Stundenzähler (COM000400)			
Gelenkwellen (CAR00001A)			

\* 400 V mit neutral

\*\* 12 V muss vorhanden sein

\*\*\* Mit 12 V oder 400 V neutral abhängig vom gewählten Antrieb.

## Handsägen

### SOLMAT MANUELL mit mechanischer Wippe

Nach Sicherheitsnorm EN 1870-6 : 2017

Einfache und bequeme Bedienung

- Einstellung der Schnittlänge von 20 bis 52 cm ohne Werkzeuge
- Der Niederhalter verhindert ein Verdrehen des Holzes
- Unvergleichbar schnell: 6-7 Ster pro Stunde
- 5 m Förderband mit geteilten Segmenten
- Not-Aus-Hebel bei der Zapfwellenversion
- Sägeblatt sehr leicht zugänglich
- Für Traktoren ab 35 PS geeignet

Förderband-Geschwindigkeit  
stufenlos einstellbar

2 m, 5 m oder  
ohne Förderband

Sicherungsklappe

Schräge Wippe mit  
Schutzabdeckung

Einstellbarer Längenanschlag  
von 20-52 cm

Holzablage

Verladehilfe - Palettengabel





## ■ Förderband 5 m

3-teiliges Teleskop-Förderband mit hydraulischer Bandspannung, geteilte Segmente, Bandbreite ca. 35 cm, Geschwindigkeit stufenlos einstellbar



Sägemehlabfuhrleitung



Der Niederhalter verhindert ein Verdrehen des Holzes

Mit mechanischer Wippe und festem Förderband 5 m	SIT-700E	SIT-700P	SIT-700PE
Antrieb	E-Motor 7,5kW 400V	Zapfwellenantrieb	Zapfwellenantrieb + E-Motor
Holzdurchmesser min. / max.	50 / 220	50 / 220	50 / 220
Max. Auswurfhöhe bei Förderband: 2m/5m	1,45 / 3m	1,45 / 3m	1,45 / 3m
Sägeblatt HM-bestückt Ø 700/30 mm × 5,0/4,0 mm, 42 Zähne	serienmässig	serienmässig	serienmässig
Abmessung Transport (LxBxH cm)	176 × 145 × 252		
Gewicht mit 2 m Förderband (kg)	530	575	635
Gewicht mit 5 m schwenkbarem Förderband	680	672	730
Hartmetall-Sägeblatt Ø 700 mm × 5,0/4,0 mm (LAM00039)			
Stundenzähler (COM000400)			
Gelenkwelle (CAR00001A)			

\*Förderband 2 m auf Anfrage









VIDEO AUF  
[WWW.A-M-R.FR](http://WWW.A-M-R.FR)



**SCI**  **MAT**



### Handsägen

# SCI<sup>®</sup>MAT

Nach Sicherheitsnorm EN 1870-6 : 2017

Um Effizienz, Komfort und Sicherheit zu verbinden

2 Versionen:

- Modell H: Zapfwellenantrieb für Sägeblatt + Schlepperhydraulik für Förderband
- Modell P: Zapfwellenantrieb für Sägeblatt + eigene Ölversorgung

- Förderband-Geschwindigkeit stufenlos einstellbar
- Schnittlängeneinstellung von 20 bis 50 cm, jeden cm
- Hochwertiges Hartmetall-Sägeblatt
- Not-Halt-Hebel für Zapfwellenantrieb
- Wippe mit Schutzdeckel







Holzniederhalter für ein besseres Sägen



Förderband-Geschwindigkeit stufenlos einstellbar



SchnittlängeEinstellung von 20-50 cm, jeden cm



Wippe mit Schutzdeckel für maximale Sicherheit

Sciomat	WSA-H mit Förderband	WSA-P mit Förderband
Antrieb	Zapfwellenantrieb + Schlepperhydraulik	Zapfwellenantrieb + eigene Ölversorgung
Hartmetall-Sägeblatt Ø 700 mm	serienmässig	
Holzdurchmesser min. / max. (mm)	40 - 240	
Abmessungen Transportstellung (H×L×B cm)	240 × 140 × 120	
Maximale Länge bei Förderband (m)	5	
Maximale Auswurfhöhe bei Förderband (m)	3	
Gewicht (kg)	369	410
Hartmetall-Sägeblatt Ø 700/30 mm (LAM00011)		
Gelenkwelle (CAR00001A)		
Wippverlängerung (RAL00005)		



## Wippkreissäge HWS 701 K

24.7644.0100

### Beschreibung

- Wippenverlängerung mit Schnittlängenanzeige zum einfachen Schneiden von gleichen Holzlängen
- Sägeblatt 700 mm Hartmetall
- Geschlossener und sicherer Sägebereich für mehr Sicherheit durch gesetzlich vorgeschriebene Säge-Schutzvorrichtung EN-Norm 1870-6
- Verdrehsicherung des Holzes durch eingestanzte Widerhaken in der Wippe
- Fahrvorrichtung für einfachen Transport
- Stoss-, kratz- und wetterfest durch hochwertige Pulverbeschichtung
- Phasenwender

### Technische Daten

Sägeblatt	Ø 700 mm Hartmetall
Motorleistung	5,2 kW (Direktantrieb)
Drehzahl	1380 U/min
Anschlussspannung	400 V
Absicherung	16 A
Schnittleistung Wippe Rundholz	max. 240 mm
Schnittleistung Wippe Wendeschnitt	250 mm
Schnittleistung Wippe Scheitholz	Max. 370 x 24 mm
Wippenauflage	735 mm
Abmessung L x B x H	1270 x 730 x 1130 mm

Ersatzsägeblatt Ø 700/30 mm (LAM00011)



## ■ Wippkreissägen - WSA 700 ED - 700 EC - 700 P - 700 PE - 700 Ess

- Fahrwerk mit 3. Rad und Transportgriff
- HM-Sägeblatt Ø 700 mm serienmässig
- Hochwertige Pulverbeschichtung
- Wippenarretierung
- Not-Halt-Hebel mit Zapfwellenantrieb und Benzinmotor Ausführung
- Phasenwender, Überlastschutz und Sicherheitsendschalter bei E-Motor
- Schutzabdeckung nach Norm EN 1870-6 : 2017
- Nullspannungsauslöser
- Einstellbarer Längenanzeiger
- Rollgriff zur einfacheren Bedienung
- Holzniederhalter
- Verstärkte geschweisste Konstruktion
- EG-Baumuster geprüft



WSA 700 Ess  
mit Keilriemen



Fahrwerk WSA (nicht für Strassenverkehr)



Wippeverlängerung

Wippkreissäge	WSA-700 ED	WSA-700 EC	WSA-700 P	WSA-700 PE	WSA-700 Ess
Antrieb	E-Motor 400V 5.5kW / 16A Direktantrieb	E-Motor 400V 7.5kW / 16A Keilriemen	Zapfwellenantrieb mit Keilriemen	E-Motor 400V 7.5kW / 16A Zapfwellenantrieb mit Keilriemen	Benzinmotor 9 PS Briggs mit Keilriemen
Sägeblatt HM-bestückt Ø 700/30mm, 42 Zähne	serienmässig	serienmässig	serienmässig	serienmässig	serienmässig
Schnitttiefe (cm)	24	24	24	24	24
Drehzahl bei E-Motor (U/min)	1350	1350		1350	
Gewicht (kg)	144	164	177	222	188
Fahrwerk WSA: mit 3. Rad und Transportgriff (TIM000300)					
Ersatzsägeblatt Ø 700/30 mm (LAM00011)					
Gelenkwelle (CAR00001A)					
Wippeverlängerung (RAL00005)					



WSA 700 ED  
E-Motor mit Direktantrieb



WSA 700 PE  
E-Motor + Zapfwellenantrieb  
mit Keilriemen



WSA 700 EC  
E-Motor mit Keilriemen



WSA 700 P  
Zapfwellenantrieb mit Keilriemen



Längenanschlag



Klappgriff und  
schwenkbares Rad



Schutzabdeckung nach Norm  
EN 1870-6 : 2017



Abschaltung mit Bremse  
(bei Zapfwellenantrieb)



Der Niederhalter verhindert ein  
Verdrehen des Holzes



Sägeblatt leicht  
zugänglich



## ■ Rolltischkreissäge HRTS 701 K

- Geschlossener und sicherer Sägebereich für mehr Sicherheit durch gesetzlich vorgeschriebene Säge-Schutzvorrichtung
- Sicheres Arbeiten durch beweglichen Handgriff zum Fixieren des Schnittgutes
- Kugelgelagerter, dauerhaft leichtgängiger Stahlblech-Schiebetisch
- Robuster und starker Kreissägen-Motor
- Stabiles, verwindungsfreies Stahlgestell
- Stoss-, kratz- und wetterfest durch hochwertige Pulverbeschichtung
- Phasenwender bei allen 400V Modellen
- Auslieferung fertig montiert
- Direktantrieb
- Fahrvorrichtung für einfachen Transport



SM5966705

### Technische Daten

Arbeitshöhe	850 mm
Tischlänge	1400 mm
Tischbreite	850 mm
Länge ca.	1420 mm
Breite/Tiefe ca.	860 mm
Höhe ca.	1250 mm
Gewicht ca.	149 kg
Sägeblatt Ø	700 mm
Schnittleistung	230 mm

*Lieferbar solange Vorrat*



## Ersatzsägeblatt Hartmetall, 30 mm Bohrung

Ø 600 mm, 36 Zähne (AMLAM00007)

Ø 700 mm, 42 Zähne (AMLAM00011)

Ø 750 mm, 46 Zähne (FIMHM087503046K)



## Ersatzsägeblatt CR, 30 mm Bohrung

Ø 600 mm, 56 Zähne (AMLAM00006)

Ø 700 mm, 56 Zähne (AMLAM00010)



## Schälblatt

aus Chromstahl, Ø 600 mm, 4 Messer,  
30 mm Bohrung (AMLAM00038)



## ■ Bandsägen - RB

Die Bandsäge mit 2 Bandrollengrößen aus Gusseisen vereint Schnittpräzision und Robustheit.

- Genaue Schnitte dank Blattführung aus Messing (oben und unten)
- Bandrolle aus Gusseisen sorgt für besseren Schnittverlauf
- Lauffläche aus Kork
- Alle Modelle verfügen zur Sicherheit über einen Entriegelungshebel



RB 620 PET

Bandsägen	RB 520T	RB 620T	RB 620P	RB620PET
Antrieb	400V / 2,2kW	400V / 2,2kW	Zapfwellenantrieb	Zapfwellenantrieb und 400 V / 2,2 kW
Ø Rolle (mm)	520	620	620	620
Höhe / Breite des Schnittes (cm)	39/50	43/61	42/61	42/61
Abmessung Tisch (cm)	78x68	97x80	97x80	97x80
Abmessungen (HxLxB cm)	202x100x68	212x120x83	217x130x80	217x130x80
Gewicht (kg)	200	260	269	285
Ersatzband für Bandsäge 520 4300x25x0,9 mm ( LAM00029)				
Ersatzband für Bandsäge 620 4740x25x0,9 mm (LAM00030)				

## ■ Förderbänder 5 M - TMB

Ideal für alle Sägearten

- Manuelle Winde zum Spannen und Entspannen des Förderbandes
- 3-teilig teleskopierbar
- Sicherungsklappe
- 4 Räder, davon 2 Lenkrollen
- Deichsel mit Anhängerkupplung



VIDEO AUF  
WWW.A-M-R.FR

Förderband	E-Motor 1-phasig oder 3-phasig	Hydraulisch	Benzinmotor
Breite (cm) / Gesamtlänge (m)	35 / 5	35 / 5	35 / 5
Geschwindigkeit (m/s)	0,6	abhängig von der Traktorleistung	0,4 - 0,9
Motor	0,75 kW	X	4 CV
Be-Entladehöhe (cm)	60 / Min: 1,7 - Max: 3	60 / Min: 1,7 - Max: 3	60 / Min: 1,7 - Max: 3
Trichterabmessung (cm)	70 x 40	70 x 40	70 x 40
Transportabmessungen (HxLxB cm)	160 x 260 x 120		
Gewicht (kg)	286	275	323
Hydraulische Durchflussregelung für Hy-Version (REG000100)			
Zugöse (ANN00004)			
<b>Ausführungen ohne Tragrahmen</b>			
Nur Förderband mit Antrieb 400 V			
Nur Förderband mit Antrieb 230 V			
Nur Förderband mit Antrieb hydraulisch			

\* nicht für den Strassenverkehr



**NEUHEIT**

**Entrindungsmaschine**



- Schwachholz aufwerten – stufenlos von Ø 40 - 250 mm
- Holzlänge von 1500 bis 3000 mm
- Entrindetes Holz wird hochwertiger und ist sehr gut und lange lagerfähig
- Universell einsetzbar über Gelenkwelle oder E-Motor
- Langlebige Qualität durch hochwertige Materialien und soliden Maschinenbau



Entrindungsmaschine P in Arbeitsstellung  
(Modell EKO E + Säge)

VERSIONEN	EKO P EKO100001	EKO E EKO100003	EKO P + Säge EKO100002	EKO E + Säge EKO100004
Ø Holz - Entrinden (mm)	40 - 250			
Ø Holz-Spitzen (mm)	40 - 150			
Ø Holz-Sägen (mm)	≤ 170			
Holzlänge (mm)	1500 - 3000			
Drehzahl der Scheibe (u/min)	2400			
Anzahl der Entrindungsmesser	4			
Antrieb	Zapfwellenantrieb ab 15 PS	400 V / 11 kW 32 A + 3 Phasenwender + Neutral + Erde	Zapfwellenantrieb ab 25 PS	400 V / 11 kW 32 A + 3 Phasenwender + Neutral + Erde
Eigengewicht (kg)	286	347	414	475
Breite (mm)	Arbeitsstellung	2366		2386
	Transportposition	1074	1115	115
Höhe (mm)	1966			
Länge (mm)	1328	1225	1758	1655
3-Punkt anbau	Kat 1-2	-	Kat 1-2	
Sägeblatt für Option Kreissäge (mm)	Hartmetall-Sägeblatt Ø500 / Bohrung Ø30			

Entrindungsmaschine P  
in Lagerposition  
(Modell EKO P)



Hartmetall-Sägeblatt  
von hoher Festigkeit



Einfache Einstellung der  
Entrindungsgeschwindigkeit





# *HOLZHANDLING*

Rückezangen  
Funksteuerungen  
Rotatoren – Greifer – Verladezangen  
Bündelgeräte – Tragrahmen – Holzgreifer – Polterschild





## ■ Hydraulische Ruckezange

Durch die Zackenleiste am Dreipunktbock kann man kürzere Stämme auch komplett heben und mit der Zange transportieren.

Alle Arbeiten können mit der Ruckezange wesentlich schneller durchgeführt werden.

Der grosse Vorteil ist, dass dies ohne Kraftaufwand und ohne vom Schlepper absteigen möglich ist.

### RZ 110

- Geeignet für Traktoren bis 30 PS
- Doppelwirkender Zylinder
- 80° Schwenkbereich links und rechts
- Sehr gute Klemmeigenschaft
- Einfacher Anbau an Dreipunkthydraulik
- Kat. I

> *Doppelwirkendes Steuergerät erforderlich*



RZ 110

### RZ 165

Geeignet für schwere Baumstämme und mehrere Stangenhölzer. Hohe Griffsicherheit beim Rücken von Stammholz, Schichtholz und Restholz durch die besonders geformten Greifarme und die kleine Verzahnung.

- Geeignet für Traktoren von 60 bis 120 PS
- Doppelwirkender Zylinder
- 82° Schwenkbereich links und rechts
- Sehr gute Klemmeigenschaft
- Einfacher Anbau an Dreipunkthydraulik
- Kat. II
- GS-geprüft

> *Doppelwirkendes Steuergerät erforderlich*



RZ 165

## ■ RZ 165-R

Die hydraulisch drehbaren Rückezangen sorgen dafür, dass man jeden Stamm exakt aufnehmen kann, auch am Hang.

- Geeignet für Traktoren von 60 bis 120 PS
- Doppelwirkender Zylinder
- Schwenkbereich endlos
- Sehr gute Klemmeigenschaft
- Einfacher Anbau an Dreipunkthydraulik
- Kat. II
- GS-geprüft

> *Zwei doppelwirkende Steuergeräte erforderlich*



RZ 165-R



Adapter zum Anbau an Euroaufnahme

Rückezangen	RZ 110	RZ 165	Rückezange RZ 165-R 6 mit Rotator 6 to (Seilwinde nicht möglich)
Schliesskraft (to)	6	9	
Öffnungsweite max. (cm)	110	170	
Öffnungsweite min. (cm)	6	11	
Länge in geschl. Zustand (cm)	100	122	
Stammdurchmesser max. (cm)	45	70	
Stammdurchmesser min. (cm)	7	12	
Arbeitsdruck max. (bar)	180	180	
Gewicht (kg)	140	295	
Adapter zum Anbau an Euroaufnahme (PIN001000)			



## ■ RZ 165-F

Mit der neuartigen Rückezange mit Funkzubringerwinde ist jedes Holz schnell und problemlos herbeizuholen. Selbst aus dichten Beständen und schwierigen Lagen kann das Holz geholt werden. Mit dem Funk kann man wesentlich schneller und sicherer arbeiten, ausserdem können viele Wege eingespart werden.

- Geeignet für Traktoren von 60 bis 120 PS
- Doppelwirkender Zylinder
- 82° Schwenkbereich links und rechts
- Sehr gute Klemmeigenschaft
- Einfacher Anbau an Dreipunkthydraulik
- Kat. II
- Zackenleiste am Dreipunktbock

> *Doppelwirkendes Steuergerät erforderlich*



RZ 165-F

## ■ Funkseilwinde FW 1400-R

- Seil 35m / 6mm verdichtet
- Funksteuerung
- Hydraulischer Antrieb
- Zugkraft 1400 kg

> *Einfaches Steuergerät mit Rücklauf erforderlich*



Abstellsicherung bei allen Modellen RZ 165 serienmässig



Funkzubringerwinde der RZ 165-F

### Rückezange RZ 165-F (mit hydraulischer Zubringerwinde FW 1400-R und Funk)

Schliesskraft (to)	9
Öffnungsweite max. (cm)	170
Öffnungsweite min. (cm)	11
Länge in geschl. Zustand (cm)	122
Stammdurchmesser max. (cm)	70
Stammdurchmesser min. (cm)	12
Arbeitsdruck max. (bar)	180
Seilaufnahme	6 mm / 35 m
Zugkraft (kg)	1400
Seilgeschwindigkeit (m/s)	0,38
Gewicht (kg)	330

Seilwinde mit Funk FW 1400-R zum Nachrüsten für RZ 165  
(Nicht möglich bei RZ 165-R 6.0)

Adapter zum Anbau an Euroaufnahme  
(Für Ölschlauchlänge, uns kontaktieren)

### ■ Verladezangen

Die robusten Verladezangen eignen sich für alle intensiven Arbeiten im Forst. Sie sind passend für alle Frontlader mit Euroaufnahme und werden über die Schlepperhydraulik gesteuert (2 doppelwirkende Steuergeräte erforderlich).

Die Greifer sind aus Domex 650 Stahl und garantieren somit eine maximale Zugfestigkeit und eine lange Lebensdauer.

- Endlosrotator
- Rotator 3 t
- Präzise Bewegungen
- Hohe Schliesskraft, um Stämme in allen Grössen zu transportieren
- Das geringe Gewicht des Greifers erhöht die Nutzlast
- Auf Anfrage ist auch ein Dreipunktbau auf einen Traktor / JCB / Manitou möglich

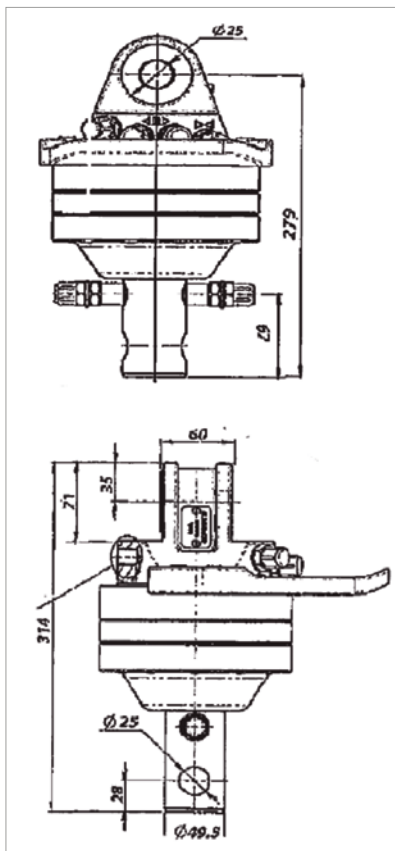


Verladezangen mit Rotator und Euroaufnahme	KG210 R
Belastung max. (to)	1
Ausrüstung (m²)	0,21
Öffnungsweite max. (cm)	130
Stahl	Strenx
Spitzenkraft der Greiferarme (kg)	700
Empfohlener Hydraulikdruck (bar)	150-215
Eigengewicht (kg)	280
Dreipunktbau	
Manitou Adapter (auf Anfrage)	
JCB Adapter (auf Anfrage)	





## ■ Rotator FHR 3000 L mit Welle

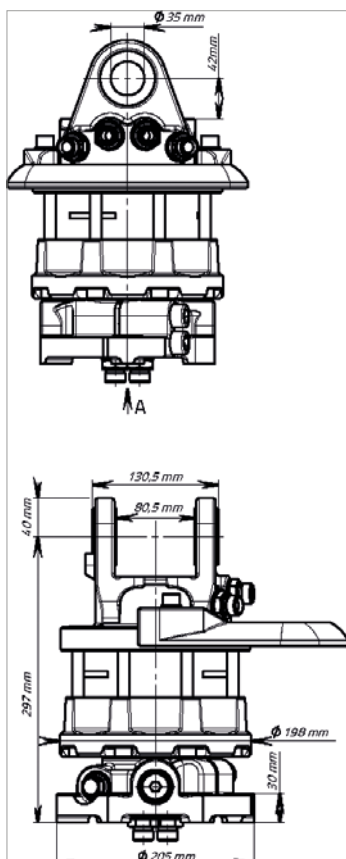


FHR 3000 L  
Rotator mit Welle



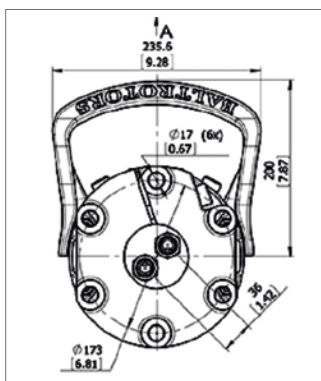
GR 603  
Rotator mit Flansch

## ■ Rotator GR 603 mit Flansch



Rotator	GR 30 Q	FHR 3000 L	GR 603
Axiale, statische Belastung (to)	3	3	6
Wellendurchmesser (mm)	49,5	49,5	173
Wellenlochdurchmesser unten (mm)	25	25	6x17
Arbeitsdruck max. (bar)			
- Rotator	250	250	250
- Zange öffnen	200	200	200
- Zange schliessen	300	300	300
Gewicht (kg)	18	18	43

Pendelbremse für GR 30 Q (FRE00002)



Option: Pendelbremse  
Rotator 3T.  
Kompatibel mit Rotator  
GR 30 Q



Greifer (ohne Rotator)	KG180	KG210	KG335 PRO
Empfohlener Rotator (nicht serienmässig) (to)	3	3	6
Öffnungsweite max. (cm)	110	130	160
Öffnungsweite max. (m²)	0,18	0,21	0,35
Zulässige Last max. (to)	1	1	3,5
Stahl	Strenx	Strenx	Hardox verstärkt
Spitzenkraft der Greifarme (kg)	700	700	700
Arbeitsdruck (bar)	150-215	150-215	150-215
Aufnahme (mm)	Muffe Ø 50	Muffe Ø 50	Flansch 6 -Loch Ø 173 mm
Gewicht (kg)	79	83	248

Bei Bestellung von Greifer mit Rotator kommen folgende Schläuche dazu:

FLX00948 für KG180 / KG210

FLX01016 + VIS10010 für KG335



## Seine sichere Wahl seit 50 Jahren

### ■ Funksteuerung HBC

- Erstklassige Verarbeitung für extreme Belastungen
- Wetter- und wasserfestes Design mit Schutzart IP 65
- Handliche Leichtgewichte in ergonomischem Design
- Aktive und passive Notruf-Aktivierung
- Getrennte Bedienelemente für Einziehen / Abspulen
- NOT-STOP-Technik
- Stromversorgung über 2 NiMH-Wechselakkus
- Betriebsdauer ca. 12 h
- Gürteltreltasche
- Eigengewicht 1 kg
- Abmessungen (BxHxT) 165x165x70mm

### ■ Empfänger

- Sendeleistung 10 mW ERP
- Interne Antenne
- Robustes Kunststoffgehäuse
- Schutzart IP 65
- LED-Kontrolllampenfeld mit Anzeige aller wichtigen Betriebszustände
- Eigengewicht 0,6kg
- Abmessungen (BxHxT) 141x114x78mm



Empfänger



### Funksteuerung FST 510 patrol T

Für Eintrommelwinde, mit Gas stufenlos, Motor Start-Stop\*\*

### Funksteuerung FST 511 patrol T

Für Doppeltrommelwinde, mit Gas stufenlos, Motor Start-Stop und Stotterbremse\*\*

### Zubehör

Tragegeschirr mit Brustplatte, Nacken- oder Hosenträgervariante

Gürteltragetasche

Ersatzakku

Akku Ladegerät 230 V

Anschlusskabel für Eintrommelwinde (ohne Zusatzfunktionen)

Anschlusskabel für Doppeltrommelwinde (ohne Zusatzfunktionen)

Hubspindelmotor 12 V für Gas +/-

\*\* Ohne Anschlusskabel











## ■ Bündelgerät für 1 Ster Holz

Bündeln Sie ihr Holz wie die Profis. Dank seiner einfachen Bedienung und seinen praxisorientierten Details ist die Arbeit mit dem Bündelgerät leicht, zeitsparend und darüber hinaus äusserst wirtschaftlich. Die robuste Verarbeitung garantiert eine lange Lebensdauer. Die Schwenkeinrichtung am Gerät gewährleistet ein ergonomisches Arbeiten.

Die Pluspunkte auf einen Blick:

- Geeignet für 33cm, 50cm und 100cm Holzlänge
- Band oder Seil
- Spannung des Seils, mechanisch oder hydraulisch
- Einfaches Auskippen des fertigen Bündels (mechanisch / hydraulisch)
- Korbdurchmesser: 120cm
- Dreipunktaufnahme + Euroaufnahme Frontlader
- Ergonomische Arbeitshöhe
- Robust und langlebig



Bündelgerät – Dreipunktaufnahme – 276 kg

Bündelgerät – Dreipunktaufnahme + Euroaufnahme Frontlader – 334 kg





Mechanische Vorspannung



Umreifungs-Starterset



Hydraulische Vorspannung



Hydraulisch kippbar

## Optionen

Euroaufnahme als Nachrüstung

Umreifungs-Starterset für Bündelgerät 19 mm  
(500 m Polyesterumreifungsband, 1 tragbarer Abroller, 1000 Verschlussklemmen)

Umreifungs-Starterset für Bündelgerät 25 mm  
(350 m Polyesterumreifungsband, 1 tragbarer Abroller, 500 Verschlussklemmen)

Polyesterbandspanngerät 19 mm (profi)

Polyesterbandspanngerät 25 mm (profi)

Polyesterumreifungsband (750 kg) 500 m / 19 mm

Polyesterumreifungsband (1000 kg) 350 m / 25 mm

Verschlussklemmen, 1000 Stk. / 19 mm

Verschlussklemmen, 500 Stk. / 25 mm

Abroller 115-004



**Stahlbindeapparat**  
Spezielle Spannrolle / Haltebacke,  
Hochleistungs-Handgerät



**Seilrolle**  
Reisskraft 1250 kg,  
Rolle 250 m



**Stahlband 19 x 0,6 mm, Rolle**  
Hochleistungsband mit Schutz gegen Rost.  
Ab 10 Rollen, EW-Palette mit 21 Rollen  
auf Anfrage



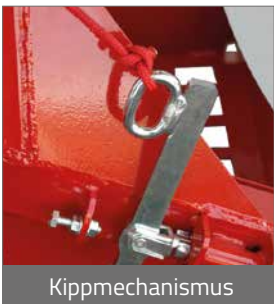
**Stahlbandabroller**  
Sehr robust

## ■ Bündelgerät für 1/2 Ster

Die mechanische Kippeinrichtung am Gerät gewährleistet ein ergonomisches Arbeiten.

Die Pluspunkte des Bündelgerätes auf einen Blick:

- Geeignet für 100 cm Holzlänge
- Mechanisch schwenkbare Neigung nach hinten
- Korbdurchmesser 80 cm
- Dreipunktbau Kat I und II
- Ergonomische Arbeitshöhe
- Robuste und langlebige Ausführung
- Rollenträger: Seil Ø 26 cm max.
- Kippen vom Traktor aus



Kippmechanismus



Spannvorrichtung für Seil

Bündelgerät für 1/2 Ster  
Mech. kippbar mit Dreipunktbau Kat. I und II

Gewicht (kg)

110



## ■ Tragrahmen für Holzspalter von 12 bis 27 t. mit Bündelgerät\*. SIFF

Der Tragrahmen dient dazu, den Holzspalter und das Bündelgerät zusammen zu transportieren.

- Breite des Gestells: 220 cm
- Breite mit Bündelgerät und Spalter: 270 cm
- Breite mit Beleuchtung: 300 cm
- Gewicht von Tragrahmen: 114 kg



Zentriersatz für die Pumpe

### Tragrahmen für Holzspalter von 12 bis 27 t. mit Bündelgerät\*

Zentriersatz für 12/16 und 13/17 (SUP000110)

Zentriersatz für 22/27 (SUP000111)

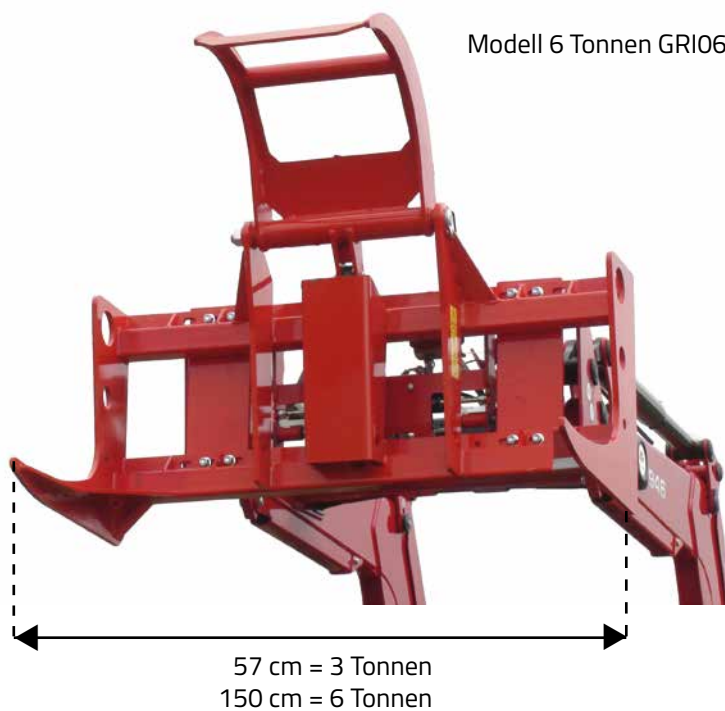
\* Nicht kompatibel mit 1/2 Ster Bündelgerät

## ■ Holzgreifer

Der Holzgreifer ist ein robustes und kraftvolles Arbeitsgerät, welches seine massive Bauweise perfekt mit einfacher Flexibilität kombiniert. Mit dem Holzgreifer lassen sich Stämme, Pfeiler, Kanalrohre oder Heuballen ganz einfach von einer Stelle zur anderen transportieren.

- Traglast 3–6 t (je nach Modell)
- Grosse Öffnungsweite
- Hydraulischer und geschützter Zylinder
- Das Transportgut wird vom Greifer komplett umfasst, wodurch auch kleine Äste aufgenommen werden können
- Hydraulische Schläuche sind mitgeliefert

> *Doppelwirkendes Steuergerät erforderlich*



Holzgreifer mit Euro-Aufnahme	GRI03	GRI06
Traglast max. (to)	3	6
Zylinder	hydraulisch	hydraulisch
Euroaufnahme	serienmässig	serienmässig
Öffnungsweite max. (cm)	100	100
Gabelentfernung (cm)	57	150
Gewicht (kg)	185	250
Dreipunktanbau		
Manitou Adapter (Auf Anfrage)		
JCB Adapter (Auf Anfrage)		





## ■ Polterschild

Das Polterschild zeichnet sich durch die besonders stabile Bauweise aus.

Auch der Hydraulikzylinder und die Klemmzange sind für höchste Belastungen ausgelegt. Durch die besondere Form des Polterschilds und der Klemmzange kann kein Baum verrutschen.

- Stabile Bauweise
- Passend für alle Frontlader mit Euro-Aufnahme
- Hydraulische Schläuche sind mitgeliefert

> *Doppelwirkendes Steuergerät erforderlich*



Polterschild PZ 1400 D E mit Euro-Aufnahme und hydraulischem Niederhalter

Polterschild PZ 1400 D mit Dreipunktaufnahme Kat. II und hydraulischem Niederhalter

Traglast (to)	2,4
Öffnungsweite max. (cm)	90
Breite (cm)	140
Hydraulikdruck max. (bar)	180
Gewicht (kg)	210

# ZUBEHÖR

Forstwerkzeugkiste  
Verschiedenes / Holzverpackungen





## ■ Forstwerkzeugkiste

- Halterung für Motorsäge
- Ablagefächer innen
- Arbeitstisch und Schraubstock
- 2 Gasdruckfedern an der Haube
- Seitliche Zugangsklappe
- 4 Abstellfüsse
- Einfacher Transport der Forstwerkzeuge



Halterung für  
Motorsäge



Grosse  
Speicherkapazität



Seitliche Zugangsklappe



Zubehör: Rollwagen



Forstwerkzeugkiste ohne Anbau	Forstwerkzeugkiste mit Anbau	
	3-Punkt-Anbau	Gerätedreieck Anbau
Abmessungen (L x B x H mm)	1310 x 750 x 1080	
Gewicht (kg)	256	256
Rollwagen		

### ■ Umlenkrollen Alu

- Für Stahl- und Kunststoffseile geeignet
- Mit drehbaren Seitenteilen
- Kugelgelagert
- Alu – besonders leicht
- Laufrolle aus Spezialkunststoff (AL 170 mit Alu-Laufrolle)

Umlenkrolle Alu	110 kN POU00055	150 kN POU00056	170 kN POU00057
Ø und breite Rollen (mm)	158-35	198-42	198-42
Ø Seil (mm)	14	16	16
Gewicht (kg)	2,4	3,9	5,1



### ■ Baumschoner

- Mit verstärkten Endschlaufen, nach DIN-EN 1492-1
- Niedrige Reibungszahl
- Kein Aufquellen bei Nässe, Kälte usw.
- Verstärkt mit PU-beschichtetem Polyestergewebe

Baumschoner mit 2 Schleifen			
	Farbkodierung	Breite	Länge
SAN00010	Grün	60 mm	3 m
SAN00011	Gelb	90 mm	3 m
SAN00012	Grau	120 mm	3 m

Bruchkraft coef.7	Farbkodierung	100%	80%	2000%
14'000 kg	Grün	2000 kg	1600 kg	4000 kg
21'000 kg	Gelb	3000 kg	2400 kg	6000 kg
28'000 kg	Grau	4000 kg	3200 kg	8000 kg

Endschlaufenverstärkung

Farbkodierung für die Tragfähigkeit

Tragfähigkeitskennstreifen





## ■ Seilgleitbügel

### Rot Güte 8



Ref	w mm	für Kette	a	Gewicht kg	Zugkraft daN
CR000021	20	8 mm	45°	0,65	4500
CR000022	25	10 mm	45°	0,90	6500

### Blau Güte 10



Ref	Abmessungen mm w	l	für Kette	Gewicht kg	Zugkraft daN
CR000023	20	145	8 mm	0,61	6000
CR000024	36	207,5	10 mm	1,38	8500

## ■ Seilgleitbügel drehbar

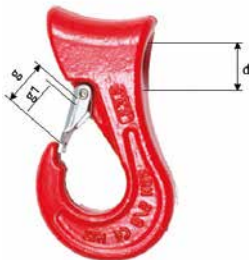
### Rot Güte 8 / Blau Güte 10



Ref	w mm	für Kette	a	Gewicht kg	Zugkraft daN
CR000020	20	8 mm	45°	0,68	4500
CR000019	20	8 mm	45°	0,68	6500

## ■ Seilgleithaken mit Sicherung

### Güte 8



Ref	Seil Ø max.	Abmes- sungen d	g	g1 min	Gewicht kg	Zugkraft daN
CR000003	13	16 mm	25	17	0,69	3000
CR000006	16	22 mm	26	17	0,97	5000

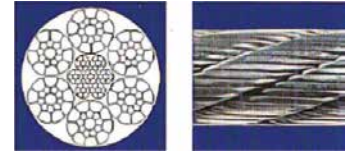
## ■ Blochstreifhaken



Ref	Gewicht kg	Zugkraft daN
CR000100	0,65	4000

### ■ Forstwindenseile HTP

- Hohe Beständigkeit – Mögliche Durchmesser: 9–10–11–12–13–14–16–18mm
- Standardmontage: 1 Schlinge und 1 Seilgleithaken



Forstwindenseile HTP (mm)	Ø 9	Ø 10	Ø 11	Ø 12	Ø 13	Ø 14	Ø 16	Ø 18
Bruchkraft (kN)	92,05	111,47	133,28	152,79	180	210	239	297
Ref	CAB09R	CAB10R	CAB11R	CAB12R	CAB13R	CAB14R	CAB16R	CAB18R
Gewicht m (kg)	0,453	0,543	0,655	0,764	0,881	1,01	1,29	1,59
Haken								

Längen und Preise auf Anfrage

### ■ Forstketten Güte 8

- Kette mit Schlinghaken und Durchstecknadel



#### Chokerkette rund, Güte 8 mit Schlinghaken und Durchstecknadel

Ø 10 mm, Lg 2,5 m (Zugkraft 63 kN / Bruchkraft: 126 kN) (CHA00018)

#### Chokerkette vierkant, Güte 8 mit Schlinghaken und Durchstecknadel

Ø 8 mm, Lg 2,5 m (Zugkraft 45 kN / Bruchkraft: 90 kN) (CHA00019)

Ø 10 mm, Lg 2,5 m (Zugkraft 63 kN / Bruchkraft: 126 kN) (CHA00020)

### ■ Forstketten Güte 10

- Kette mit Schlinghaken und Durchstecknadel



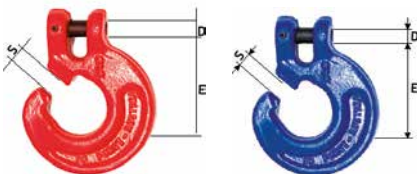
#### Chokerkette vierkant, Güte 10 mit Schlinghaken und Durchstecknadel

Ø 8 mm, Lg 2,5 m (Zugkraft 60 kN / Bruchkraft: 120 kN) (CHA00037)

Ø 10 mm, Lg 2,5 m (Zugkraft 85 kN / Bruchkraft: 170 kN) (CHA00050)

### ■ Schlinghaken für Forstkette

Rot: Güte 8 / Blau: Güte 10



Ref	Für Kette	D	Abmessungen (mm)	S	Gewicht kg	Zugkraft daN
CR000014	10	12,5	80,8	12	0,76	8500
CR000015	8	10,0	59,0	10	0,38	6000

### ■ Parallelhaken mit Öse



Ref	Für Kette	Abmessungen (mm)						Gewicht kg	Zugkraft daN
CR000017	8	10	10	16	60	30	24	0,23	4000
CR000018	10	13	11	21	80	44	31	0,59	6300



## ■ Einfüllgestell aus Kunststoff

- Erhältlich in 40 und 60 l Füllmenge
- max. Holzlänge 30 cm



Einfüllgestell Kunststoff 40 l	(CAD000040)
Einfüllgestell Kunststoff 60 l	(CAD000060)
Netzsack 40 l, 50 × 85 cm mit Zugband	(FIL000141)
Netzsack 60 l, 60 × 85 cm mit Zugband	(FIL000160)

## ■ Stativ (verzinkt) mit aufklappbarem Rahmen

- Zubehör: Netzsack



Stativ verzinkt für 1000l Netzsäcke	(CAD0001000)
Netzsack 1000 l, 194 × 140 cm, für Euro-palette mit verstärktem UV-Schutz	(BIG001000)

## ■ Sappie OCHSENKOPF

- sehr ergonomisch
- lange Lebensdauer



Sappie OX 173 E-0500
Länge: 380 mm, Eigengewicht: 0,7 kg
Sappie OX 173 H-0580
Länge 800 mm, Eigengewicht: 1,1 kg

## ■ Brennholzwagen

Brennholzwagen aus Stahl, ideal zum Transport von Holzscheiten bis 50 cm Länge

- Griff aus massivem und elegantem Holz zur einfachen Beförderung
- Abmessung: L 42 × T 49 × H 80 cm
- Gewicht: 32 kg ohne Inhalt
- Reifen aus Echtgummi



## Die verschiedenen Holzarten und ihre Verbrennungseigenschaften

### KIEFERN- UND FICHTENHOLZ

brennt gut an und eignet sich als Span bestens zum Anzünden. Harzreiche Hölzer neigen aber auch zum «Spritzen». Dabei verstopfen die schmelzenden Harze die Wasserleitungsbahnen, verdampfendes Wasser kann nicht entweichen und sprengt das Holz.

### BUCHENHOLZ

entwickelt viel Glut und erzeugt dadurch eine gleichmässige, langandauernde Hitze. Buchenholz zeigt ein schönes Flammenbild, verbrennt fast ohne «Funkspritzer» und ist daher sehr gut für alle Öfen, insbesondere für solche mit Sichtfenster, geeignet.

### EICHENHOLZ

hat einen hohen Heizwert und eine sehr lange Brenndauer. Es ist ideal für Öfen, die der reinen Wärmeerzeugung dienen (z. B. Kachelöfen).

### ESCHE UND AHORN

Harthölzer wie Esche und Ahorn sind dem Verbrennungsprozess der Buche sehr ähnlich.

### BIRKENHOLZ

ist ein hervorragendes Kaminholz. Es «spritzt» nicht und verbrennt bläulich schimmernd und wohlriechend. Auch wegen seiner weissen Rinde ist es als dekoratives Scheitholz beliebt.

### PAPPEL-UND WEIDENHOLZ

ist relativ schnell abgebrannt und deshalb als Scheitholz schlecht geeignet. Es lässt sich bestenfalls als «Sommerholz» für den Kaminofen verwenden, wenn weniger Energieleistung benötigt wird.

## Abmessungen und Sortimente

Brennholz wird hauptsächlich in folgenden Verkaufsmassen bzw. Gewichtsbestimmungen angeboten:

FESTMETER: 1x1x1 m reines Holz ohne Hohlräume

RAUMMETER: 1x1x1 m lose geschichtetes Holz mit Hohlräumen

SCHÜTTTRAUMMETER: 1x1x1 m lose geschüttetes Holz Gewicht mit Hohlräumen

GEWICHT: (in Kilogramm) unter Angabe von Holzart und Wassergehalt

Um Missverständnissen vorzubeugen, ist eine genaue Absprache bei Kauf empfehlenswert, da je nach Einheit auch die Energieinhalte unterschiedlich sind.

Anhaltswerte für Raum-/Festmetermasse  
Die Holzmasse in einem «Ster» Brennholz hängen von der Förmigkeit und der Entlastung der Hölzer, von Durchmesser und Länge der Scheite, sowie von der Sorgfalt beim Schlichten ab. Da der Brennstoff Holz eben kein homogener Rohstoff ist, zeigt die nachfolgende Tabelle durchschnittliche Umrechnungszahlen für die verschiedenen Sortimente. Die Unterschiede beim Schüttgut-Raummass am Beispiel von Buche und Fichte zeigen, dass sich das Holz beim Schütten um so dichter lagert, je schwerer und glatter es ist.

Rundholz im Festmeter	Schichtholz in Ster		Schichtholz 33cm geschichtet	Scheite 33cm lose geschüttet
(Fm)	ungespalten	gespalten	(Rm)	(SRm)
1	520	620	620	620
0,7	39/50	43/61	42/61	42/61
0,4	78x68	97x80	97x80	97x80



# Garantien für AMR und Partner – Produkte

## Gewährleistungsfrist

- > Holzspalter - AMR : 2 Jahre
- > Splitomat - AMR : Privat 2 Jahre / Profi 1 Jahr
- > Profi-Sägen Quatromat, Triomat & Solomat - AMR : Privat : 2 Jahre / Profi : 1 Jahr
- > Kleine Wippkreissägen - Tischkreissägen : 2 Jahre
- > Bandsägen : 1 Jahr
- > Förderband TMB - AMR : 2 Jahre
- > Funksteuerungen HBC : Privat 2 Jahre / Profi 1 Jahr
- > Funksteuerungen ELCA: 2 Jahre
- > KTS Produkte : 1 Jahr
- > Rückezangen und Polterschilder - FOREST MASTER : 1 Jahr
- > Forstmulcher - Zanon : 1 Jahr
- > Steingitterschaufeln - KTS : 1 Jahr

Die Garantiezeit beginnt ab Erhalt der Maschine.

## Garantiebedingungen

- Wenn Sie die Garantie in Anspruch nehmen, müssen Sie das Garantieblatt vollständig ausfüllen (Stempel der Verkaufsstelle, Kaufdatum, Unterschrift des Verkäufers, Seriennummer und Baujahr) und die Rechnung beilegen.
- Die Garantie erstreckt sich nur auf den Austausch von Bauteilen, deren Schadhaftheit durch eine Überprüfung der Firma AMR bestätigt wurde. Die Kosten für Ersatzteile trägt AMR. Die Arbeits- und Fahrtkosten trägt der Händler. Verschleissteile (Messing-Gleitschiene, Seil, Riemer) fallen nicht unter die Garantie. Versandkosten sind von der Garantie ausgenommen.
- Um die Sicherheit des Endkunden und die Wirksamkeit der Garantie zu gewährleisten, sind unbedingt die von AMR empfohlenen Ersatzteile zu verwenden (weitere Auskünfte erhalten Sie bei Ihrem Händler).

## Die Gewährleistung wird ungültig:

- Wenn Sie die Garantie in Anspruch nehmen, müssen Sie das Garantieblatt vollständig ausfüllen (Stempel der Verkaufsstelle, Kaufdatum, Unterschrift des Verkäufers, Seriennummer und Baujahr) und die Rechnung beilegen.

## Impressum

Druckfehler und Fotoaufnahmen, sowie Preisänderungen und Produktneuentwicklungen unter Vorbehalt. Keine Garantie auf Verschleißteile. Die Angaben bzgl. Art der Maschinenverwendung sowie unsere Holzeempfehlungen sind unverbindlich und können nicht verallgemeinert werden, weil im Einzelfall mehrere Faktoren eine wichtige Rolle spielen können. Verantwortlich für den Inhalt: AMR SAS - 1 rue de l'Industrie 67390 ELSSENHEIM ( Frankreich )  
Tel : +33 (0) 3 88 58 69 69 - Fax : +33 (0) 3 88 58 69 70 - [info@a-m-r.fr](mailto:info@a-m-r.fr) - [www.a-m-r.fr](http://www.a-m-r.fr)













Kompete  
Forst-, L



CARAVAG



enz für  
andwirtschaft und Garten

tim

HONDA

STIHL

AMR

CARAVAGGI

SCHNEIDER

HONDA

STIHL

AMR

MAXWALD

RAVAGGI

STIHL

HONDA

97

509

17







**EMS**

**Ersatzteil- und Maschinen-Service AG**  
**Land-, Forst- und Kommunaltechnik**  
Gewerbe Badhus 23, CH-6022 Grosswangen  
Tel. 041 980 59 60 [info@ems-grosswangen.ch](mailto:info@ems-grosswangen.ch)  
[www.ems-grosswangen.ch](http://www.ems-grosswangen.ch)